

VÄRI PINTA

VÄRI JA PINTA ● PINTAKÄSITTELYALAN AMMATTILEHTI 1/2023

**Kenian
urakoitsijat**

**Tuusulan
mattotyö**

**Vähäpäästöistä
betonia**

NCS-värimallit nyt 40% alennuksella





TIKKURILA

PROFESSIONAL

Lujaa laatua

Luja-erikoisakrylaattimaalit ovat paras ratkaisu tilaan, joka altistuu kovalle kulutukselle, sillä ne kestävät niin kosteutta, mekaanista rasitusta kuin pesuakin.

Luja-pintamaalit ovat turvallisia käyttää ja niillä on M1- ja MED-luokitusten lisäksi myös EU- ja Pohjoismainen ympäristömerkki. Tuotteita voidaan käyttää Joutsenmerkityissä rakennuksissa sekä LEED- ja BREEAM-kohteissa.

Lue lisää: tikkurila.fi/pro

Maalausneuvonta ammattilaisille arkisin klo 8-19
puh. 020 191 2003



Rakentamisen säätely Suomessa ja muualla maailmassa

Hallituksen kunnianhimoinen tavoite oli saada aikaan uusi Kaavoitus- ja rakentamislaki (KRL). Hallitusohjelmaan kirjattiin tuhat kaunista ja sata hyvää tavoitetta kuten hiilineutraali yhteiskunta, luonnon monimuotoisuuden vahvistaminen sekä rakentamisen laadun parantaminen ja digitalisaation edistäminen. Nyt vireillä oleva Rava3pro antaa edes toivoa siihen, että rakennusvalvonta ainakin digitalisoituu ja säätely yhdenmukaistuu. Ja mikä ilahduttavinta, myös Espoo on vastoin aiempaa mukana Rava3pro hankkeessa.

Mutta annettu lakiesitys on aiheuttanut samalla murhetta ja hammas-ten kiristelyä. Kuntaliiton ja kuntien lausunnoissa korostui huoli kuntien lisääntyvistä tehtävistä ja resurssien riittävyydestä. Mistä rahat ja kuka uusia veloituksia kunnissa käytännössä tekee? Myös elinkeinoelämä totesi samoin lausunnoissaan, että säätely lisääntyy ja monimutkaistuu.

Luonnos hallituksen esityksestä tuli lausunnonlempi ympäristöministeriön omana esityksenä nimellä rakentamislaki (RL), koska hallituspuolueet eivät saavuttaneet poliittista yksimielisyyttä lain sisällöstä. Lasiesitys (RL) on yksi suuri käsitteiden sekamelska. Tulkinnanvaraiseksi on jäänyt mitä tarkoittaa ja miten mitataan esimerkiksi käsitteitä: hiilijalanjälki, hiilikädenjälki, ilmastaselvitys, vastuu-aika, viherrakentaminen ja monet muut. On mielenkiintoista nähdä miten tulevaa lakia tullaan tulkitsemaan? Miten lakiin voidaan kirjata pakottavia määräyksiä vaikka edellä mainitut käsitteet eivät ole yhteismitallisia, eivätkä ainakaan perustu tutkittuun tietoon?

Mitä ehdotettu viiden vuoden vastuu-aika käytännössä tarkoittaa? Siirtyvätkö vastuut rakentamisen hankintaketjussa suoraan alaspäin alihankkijoille? Hyväksi koettua allianssi-mallia uusi lakiesitys ei tunne. Lakiesityksen perusongelma on se, että niinkin konkreettista alaa kuin rakentaminen pyritään ohjaamaan ja säätelemään puhtaista arvolähtökohdista. Se on väärin.

Tämän lakiesityksen kohdalla on käynyt kuten vanhassa kansansadussa, jossa kissa meni teettämään itselle takkia eikä se hiireltä (nyk. hallitukselta) onnistunut. Ei tullut takkia, ei housuja, ei liivejä, ei kukkaroa eikä tässä lain valmistelussa tainnut tulla edes rusettia.

Toinen keskustelu voidaan käydä siitä mitä kaikkea rakentamisessa voi ja pitää säädellä? On selvää, että säätelyä tarvitaan mutta kuinka tarkkaa on säätelyn oltava? Suomessa ei säätelyn ja valvonnan lisäämistä enää tarvita. Toista on Turkissa, jossa rakentamisen säädöksiä kiristettiin vasta vuoden 1999 edellisen voimakkaan maanjäristyksen jälkeen. Tätä Recep Tayyip Erdoganin hallitsemaa aikaa on kuitenkin leimannut muuten korruptoitunut yhteiskunta, joten osa rakennuksista sortui edelleen epä-määräisen rakentamisen seurauksena kuin korttitalot.

Eräs asiantuntija kertoi, että Japanissa olisi kuollut samassa maanjäristyksessä kuollut korkeintaan neljä henkeä.



VÄRI JA PINTA 106. vuosikerta. ISSN 1459-4994. www.varijapinta.fi

KUSTANTAJA Kustannus Oy Hakkuri, Linnanpajantie 7, 00950 Helsinki

PÄÄTOIMITTAJA Timo Järvinen timo.jarvinen@hakkuri.fi

ILMOITUSMYynti Ilmoitusmyynti Tuula Mård

040 757 4062 ilmoitusmyynti@varijapinta.fi

JULKAISIJA Pintaurakoitsijat ry www.pintaurakoitsijat.fi ja Lattian- ja seinäpäällysteliitto ry www.lattia.net

TUOTTAJA Reima Tylli reima.tylli@varijapinta.fi

PAINO PunaMusta Oy

TILAUKSET JA OSOITTEENMUUTOKSET Päivi Isomäki paivi.isomaki@forssaprint.fi

PAINOS 7500

VÄRI & PINTA

UUSI WOODEX® PREMIUM

KESTÄÄ TUPLASTI PIDEMPÄÄN



UUTUUS! WOODEX® PREMIUM

Pitkäikäisen suojan takaava kuullote ulkokäyttöön mm. puisille julkisivuille, oville ja ikkunapuitteille. Verrattuna perinteisiin kuullotteisiin huoltomaalausväli säilytettyinä on jopa 2-3 kertaa pidempi. Himmeä pinta korostaa puun luonnollista ilmettä.



POHJUSTEESI WOODEX® PRIMER

Uusi vesiohenteinen pohjuste sopii ulkokäyttöön mm. höylättyjen puupintojen ensikäsitteilyyn, erityisesti esim. lamellihirrelle.



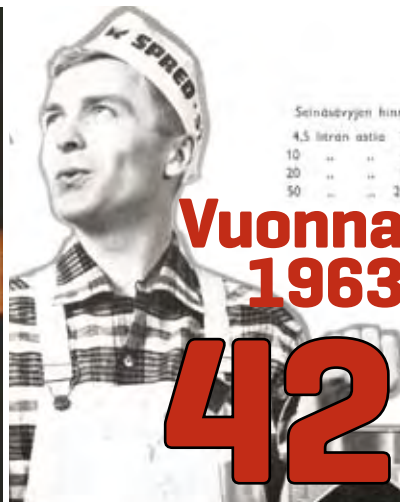
1/2023

VÄRI&PINTA

Pintakäsittelyalan ammattilehti

- 6 Sarjakuva Raxa**
- 8 Tapio Karin kolumni**
- 10 Erikoissementit ja päästöt**
- 14 Tuusulan mattotyö ja Rasmus Järvinen**
- 18 Käsiyötä Keniassa**
- 26 Myrkkysten aika**
- 28 RS Tarvike ja Tommi Lindström**
- 31 Kysymyksiä ja vastauksia**
- 32 Lakimies**
- 34 Palveluhakemisto**
- 36 Jäsenluettelo**
- 42 Maalarilehti 1963**

**Erikoissementillä
CO₂-päästöt
alemmaksi**



Vuoden 2022 lattia:

Tuusulan Mattotyö Oy:n urakoima kohde Tallink Siljalle Itämerenkadulla

Tuomaristo perusteli valintaansa näyttävällä ja vaativalla kokonaisuudella, jossa yhdistyy ammattitaitoinen asennus sekä materiaalin hallinta. Arkkitehtina kohteessa toimi sisustusarkkitehti Nunu Kotilainen, Workspace Oy ja kohteen pääurakoitsijana toimi Espoon Laaturemontti Oy. Materiaalina oli Bolon kudottu vinyyli.

Kunniamaininnan tuomaristo antoi kunniamaininnan HUS Siltasairaalan lattianpäällystystöille. Siltasairaalan mittavat lattianpäällystystyöt urakoivat Lahden Lattia- ja seinäpäällyste sekä Heikkinen yhtiöt yhteistyöprojektina.

Henkilöt kuvassa vasemmalta oikealle Riitta Vuolukka [Tallink Silja], Susanna Siljander [Tallink Silja], Rasmus Järvinen [Tuusulan Mattotyö Oy], Janeka Rauva [Tallink Silja], Jussi Elomaa, Nunu Kotilainen [Workspace Oy] ja Mika Lehto [Bolon Finland].



RAKA

Rahkonen ©



WTF[®]

WORLD'S TOUGHEST FIX

MAAILMAN KOVIMMAT LIIMAT JA TIIVISTYSMASSAT

ACRYLIC FLEX

AKRYYLIMASSA


MAALARIN VALINTA
HALKEILEMATON
JOUSTAVA
VESIPOHJAINEN
VÄHÄPÄÄSTÖINEN



PERFECT SILICONE

100% SILIKONI

VÄHÄINEN KUTISTUMINEN
HELPO KÄYTTÄÄ
SOVELTUU KYLPYHUONEESEEN
JA KEITTIÖÖN

 @WTF_WORKS



TAPIO KARI

Uusi sote

Viime kesänä sovitut kunta-alan palkankorotukset koostuvat kolmesta palikasta. Ensimmäinen palikka on kahdelle vuodelle sovittu korotus, toinen palikka on teollisuus- ja vientialojen ratkaisuun sidottu korotus, jolla turvataan kunta-alalle vähintään samat korotukset kuin teollisuus- ja vientialoilla. Kolmas palikka on palkkaohjelma, jolla sovittiin yhteensä 5,1 %:n lisäkorotus viiden vuoden aikana yli yleisten palkankorotusten.

Kunta-alan palkankorotukset koskevat myös Sote-alaa eli uusilla hyvinvointialueilla työskenteleviä. Syksyllä Sote-ala teki oman palkankorotusratkaisunsa ja sopi vielä neljännessä palikasta, jota Tehy ja Super kutsuivat SOTE-sopimuksen omaksi lisäpalkkaohjelmaksi ja työnantajat palkkojen yhteensovittamiseksi. Palkkojen yhteensovittaminen pitäisi joka tapauksessa tehdä, kun hyvinvointialueet muodostetaan ja samasta työstä erisuuruista palkkaa saavien palkat yhdenmuikaistetaan. Työnantajapuolen mukaan nyt sovittiin yhteensovittamisen aikataulusta ja kustannusvaikutuksesta.

Vuodenvaihteessa toimintansa aloittavien hyvinvointialueiden toiminta rahoitetaan suurelta osin valtion varoista sekä osin asiakas- ja käyttömaksuilla. Hyvinvointialueita koskevan SOTE-sopimuksen piirissä on noin 180 000 työntekijää, joiden työvoimakustannukset ovat nyt noin 8,6 miljardia euroa vuodessa. Sote-alan palkankorotusten ansiosta hyvinvointialueiden vuotuiset työvoimakustannukset nousevat lähes kymmeneen miljardiin kahden seuraavan vuoden kuluessa. Niinpä Kunta- ja hyvinvointialueu työnantajat

KT näki aiheelliseksi kritisoida teknologia- ja kemianteollisuuden sopimuksia kalliiksi.

Helmikuun aikana kunta-alan osapuolten on vielä ratkottava teollisuus- ja vientialojen ratkaisun tosiasiallinen vaikutus kunta-alan palkankorotuksiin. Sovitun mukaan kolmesta teollisuus- ja vientialasta huomioon piti ottaa ne, jotka ovat sopineet palkoista tammikuun loppuun mennessä. Nyt mikään ala ei sopinut määräaikaan mennessä eikä kolmas ala eli auto- ja kuljetusala ole sopinut vielä tätä kirjoitettaessa. Lopullisista korotuksista on vielä odotettavissa vääntöä.

Hyvinvointialueiden alkutaipaletta on sävyttänyt kiihkeä keskustelu työvoimapulasta. Varsin laajasti on omaksuttu näkemys, että hyvinvointialueiden nykyinen henkilökunta ei riitä edes nykyisistä tehtävistä selviytymiseen, ja hoidon tarve vain lisääntyy kun väestö ikääntyy. Tarvi-taan lisää väkeä. Eli kymmenen miljardia työvoimakustannuksiin ei enää riitä.

Eduskuntavaalit ovat jo lähellä. Näyttää siltä, että yhdeksi suurimmista vaalikeskustelujen aiheista nousee valtion lisävelkaantumisen estäminen. Lisää rahaa kuitenkin tarvitaan, muuallakin kuin hyvinvointialueilla. Verojen korottamisia ei kukaan vaalien alla halua esittää, mutta sitä lääkettä on todennäköisesti tulossa.

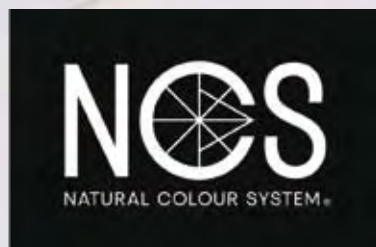
Olisi tärkeää, että keitä siellä vaalien jälkeisessä hallituksessa sitten istuukin, he myös mieltisivät tarkkaan mihin rahat kohdennetaan. Sote-uudistusta hierottiin kauan ja hartaasti. Jos uudistukselta viedään pohja pois jakamalla niukkuutta, sitä vaikeampaa on seuraavien uudistusten tekeminen.

Nyt värimallit edullisesti

-40%

Varaston tyhjennysmyynti

**Hakkuri myy varastossaan
olevat NCS-värimallit
nyt 40% alennuksella.
Postikulut sisältyvät
hintaan, mikäli tilattavia
tuotteita on vähimmillään
10 kappaletta.**



Tiedustelut Paula Järvinen
info@hakkuri.fi

Erikoissementillä CO2-päästöt alemmaksi

BCSA sementtiin
pohjautuvaa
TRU-pintausta
on käytetty
arkkitehtonisissa
kohteissa.





Suomen rakennusmaailma mukaan lukien sementti- ja betonteollisuus ovat viime vuosina panostaneet merkittävästi hiilidioksidipäästöjen vähentämiseen. Asia on tärkeä maailmalaajuisesti ja se on huomioitu myös sementtipohjaisissa pinnoitteissa ja betoninkorjausmateriaaleissa. Tässä artikkelissa kerron yhdestä erikoisementsityypistä ja siihen pohjautuvista tuotteista, jotka ovat käytössä myös Suomessa.



Calcium sulfoaluminat (CSA) sementti kehitettiin USA:ssa 1960-luvulla. Tuotteella saavutetaan nopea lujudenkehitys ja lyhyt sitoutumisaika, joilla mahdollistetaan betonirakenteiden toteuttamisen nopeutuminen – sekä uudis- että korjausrakentamisessa. Tätä sementtiä käyttäen rakenteiden pitkäaikaiskestävyys on kuitenkin alhaisempi kuin Portland-sementtiä käyttäen.

Em. syystä tuotetta kehitettiin edelleen lisäämällä siihen belliittiä. Uudella tuotteella, Belite calcium sulfoaluminat (BCSA) sementillä, saavutetaan parempi pitkän ajan lujudenkehitys ja näin parannetaan rakenteiden pitkäaikaiskestävyyttä

BCSA-sementin valmistuksessa saavutetaan merkittäviä energiasäästöjä ja CO₂-päästöjä. Kalkkikiven määrä valmistuksessa on pienempi ja lisäksi tuotannon tarvitsema lämpö on



BCSA-sementtiin pohjautuva TRU PC arkkitehtoninen pinnote sopii kovan kulutuksen kohteisiin, kuten erilaiset aula- ja muut yleiset tilat. Kuvassa vuoden parhaaksi uudeksi casinoksi maailmassa valittu Tampereen Casino.

200°C matalampi kuin Portland-sementin valmistuksessa. Näistä tuotantotekijöistä johtuen tuotteen valmistuksen CO₂-päästöt ovat 30 % alhaisemmat kuin tavallisen Portland-sementin valmistuksessa. Sementin markkinoinnissa käytetäänkin Green Cement teemaa – Sustainable, Low CO₂, LongLife.

Käyttökohde: Betonirakenteiden korjaus

Betonirakenteiden korjaamisessa BCSA-sementtiä käytetään RapidSet®-tuotteissa. Näitä tuotteita käyttäen voidaan betonikorjaukset toteuttaa ilman tartuntalaastia ja jälkihoidoksi riittää, että korjattava kohta pidetään märkänä noin tunnin ajan, jonka jälkeen korjattava kohta on kovettunut. Tuotteiden ominaisuuksiin kuuluu myös, että ne käyttävät kaiken veden hydrataatioreaktioonsa ja näin ollen kuivumiskutistumat ovat käytännössä olemattomat. Tuotteet on kehitetty aikoinaan USA:n armeijan käyttöön

nopeaa betonikorjausta vaativiin kohteisiin ja näin ne täyttävät armeijan tiukat kutistumattomuus- ja muut vaatimukset.

RapidSet®-tuotteita on Suomesakin käytetty jo noin 10 vuoden ajan. Betonikorjauksen lisäksi niitä voidaan käyttää asfalttivaurioiden korjaamiseen, johon on kehitetty erityinen musta, nopeasti kovettava versio.

Käyttökohde: Sementtipinnoitteet

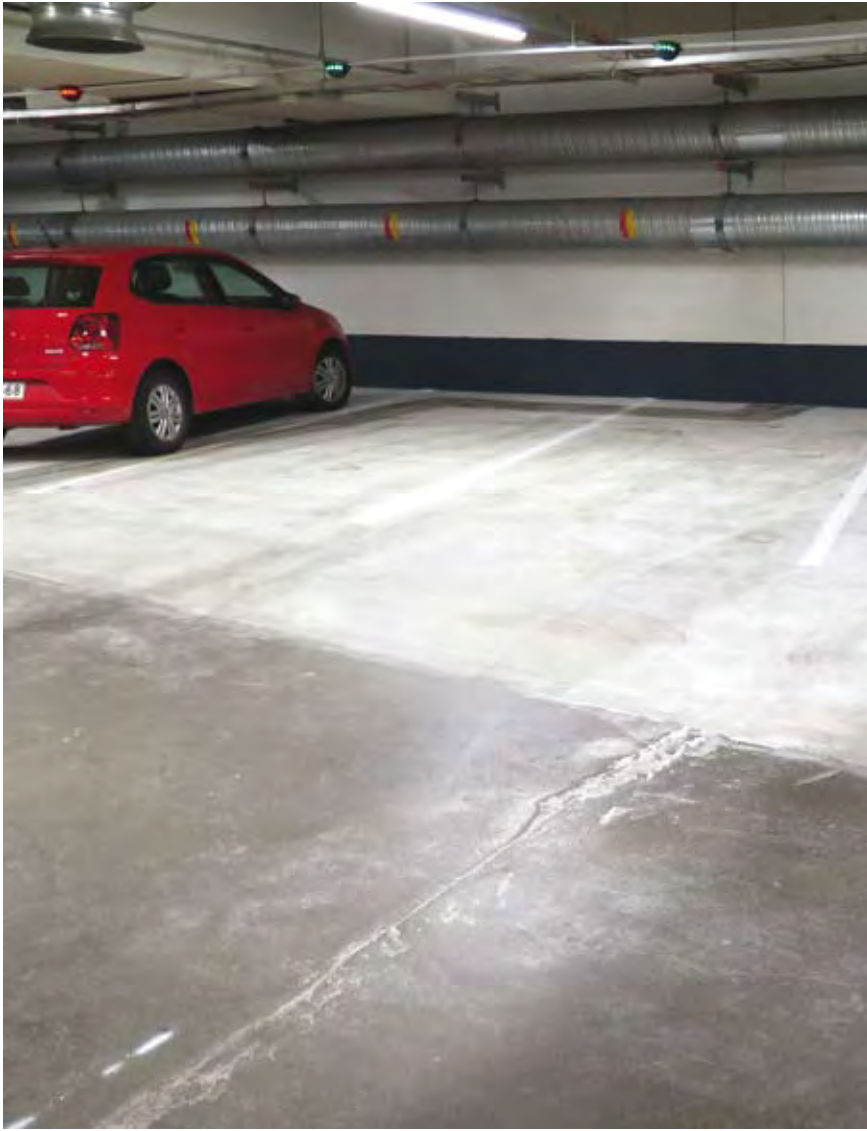
Toinen ryhmä, jossa BCSA-sementtipohjaisia tuotteita käytetään Suomessa, on sementtipinnoitteet. Kuten RapidSet®-korjauslaasteissa myös sementtipinnoitteissa tärkeä ominaisuus on nopea lujudenkehitys ja kutistumattomuus. Koska pinnoitetta käytetään betonilattioissa, on myös kulutuskestävyys tärkeä ominaisuus. Neodur Level sementtipinnoite täyttääkin tiukimman AR0,5 kulutuskestävyysluokan vaatimukset.

Käyttökohde: Arkkitehtoniset betonilattiat

Kolmas ja voimakkaasti kasvava tuoteryhmä on arkkitehtoniset designlattiapinnoitteet. Nykyään arkkitehdit haluavat entistä enemmän näkyviä betonilattiapintoja. Niiden etuna on korkea kulutuskestävyys ja helppohoitoisuus. Lisäksi arkkitehdit voivat yhdessä materiaalitoimittajien ja urakoitsijoiden kanssa ideoida näyttäviä ratkaisuja.

BCSA-sementti on raaka-aineena arkkitehtonisissa TRU-designlattiapinnoitteissa. Betonilattiaohjeet 2018 tiukensi arkkitehtonisten lattioiden halkeilurajavaatimuksia, mikä asetti lisäpaineita betonilattioiden suunnitteluun ja urakointiin. TRU-tuotteiden kutistumattomuus helpottaa täyttämään nämä tiukat vaatimukset – toki





BCSA sementtiin pohjautuvat RapidSet®-korjauslaastit sopivat erityyppisiin korjauksiin, joissa vaaditaan nopeaa lujuudenkehitystä ja pientä kutistumaa.

vaatien myös alusbetonilta ja työtekniikalta hyviä ominaisuuksia.

Energiasäästöt työaikana

Kaikissa edellä esitetyissä käyttökohteissa BCSA-tuotteiden merkittävänä etuna on nopea lujuudenkehitys. Tämän ansiosta työt etenevät nopeasti ja kohteet valmistuvat huomattavasti aikaisemmin kuin perinteisillä tuotteilla toteutettuna. Lisäksi TRU-designlattiapinnoitteiden nopea lujuudenkehitys mahdollistaa hionnan ja/tai kiillotuksen aloittamisen aikaisemmin – jopa jo seuraavana työpäivänä.

Em. tekijät tuovat lisää energiasäästöjä ja on laskettu, että sementin valmistuksen ja tuotteilla toteutettavien projektien energiansäästö voi kokonaisuudessaan olla jopa 60 % verrattuna perinteisillä tuotteilla toteutettuihin kohteisiin.

Ympäristösertifikaatit

Edellä esitettyjen tuotteiden käytöllä helpotetaan myös eri ym-

päristösertifikaattien saavuttamista rakennuskohteissa. Tällainen sertifikaatti on esim. LEED (Leadership in Energy and Environmental Design). Myös EPD (Environmental Product Declaration) on saatavana näille tuotteille.

Kestoiäkä – pitkä elinkaari!

Yhteenvetona voidaan todeta, että BCSA-sementillä valmistettujen tuotteiden käytöllä voidaan CO₂-päästöjen vähentämisen ja rakennusaikaisen energiasäästön avulla todella puhua vihreistä rakennuksista – varsinkin ympäristösertifikaattiin saaneissa kohteissa. Tämän lisäksi tuotteiden kestävyys ja pitkän käyttöiän ansiosta voidaan puhua myös elinkaari tuotteista. Oikealla huolto-ohjelmalla ja oikeita suoja- ja huoltotuotteita käyttäen voidaan elinkaarta vielä pidentää. ■

RT:n kyselyissä varovaisia toivon pilkahduksia:

Alamäki jatkuu, suurin epävarmuus jo takana

Asuntotuotanto supistuu ja keskittyy yhä tiiviimmin kasvukeskuksiin. Rakennusinvestointien siirtyminen ja peruminen voi pitkittää heikkoa suhdannetta. Rakennusteollisuus RT:n tuoreet jäsenkyselyt päivittävät kuvaa rakennusalan näkymistä syksyn suhdannekatsauksen jälkeen.

- Asuntorakentajat arvioivat asuntomarkkinoiden alkavan toipua kuluvan vuoden aikana. Se pitää odotukset asuntotuotannosta edelleen kohtuullisella tasolla. Näkymää tukee myynnissä olevien uusien asuntojen vähäinen määrä, Rakennusteollisuus RT:n pääekonomisti **Jouni Vihmo** summaa talven asuntotuotantokyselyn tuloksia.

Toteutuneiden asuntoaloitusten määrä jäi viime vuonna alle sen, mitä yritykset vielä syys-lokakuussa toteutetussa edellisessä kyselyssä arvioivat. Tämä kertoo aloitusten voimakkaasta vähenemisestä viime vuoden lopulla. Siirtyneitä hankkeita aloitetaan tänä vuonna, mikäli taloustilanne sen sallii.

Yritysten arvioiden mukaan nyt ollaan suhdanteen pohjalla. Rakennuskustannusten nousuvauhti on hidastunut selvästi, mutta kustannusnousu on silti edelleen ylivoimaisesti suurin asuntotuotannon este. Riittämätön kysyntä on noussut pitkästä ajasta merkittäväksi tuotantoa haittaavaksi tekijäksi.

- Asuntorakentamisen näkymät ovat edelleen epävarmat. Kysynnän ja kannattavuuden yhtäaikainen lasku haittaa tuotantoa.

Kasvukolmio on nimensä veroinen

Historiaan nähden asuntotuotanto on edelleen hyvällä tasolla ja valmistuneiden myymättömien asuntojen määrä matalalla. Asuntoaloitukset painottuvat kuluvana vuonna vahvasti Helsingin, Tampereen ja Turun muodostaman kasvukolmion alueelle.

Kolmikion osuus asuntotuotannosta nousee viime vuoden notkahduksen jälkeen selvästi, ja on 81 prosenttia kuluvan vuoden asuntoaloituksista. Helsingin seudun osuus asuntotuotannosta nousee 50 prosenttiin ja Tampereen 19 prosenttiin. Turun osuus pysyy 12 prosentissa.

Myös Oulun, Jyväskylän ja Kuopion osuudet pysyvät ennallaan. Kasvukeskusten ulkopuolella asuntoaloitusten määrä pienenee voimakkaasti.

Epävarmuus uhkaa investointeja

RT kysyi jäseniltään myös Ukrainan sodan vaikutuksista alaan. Kyselyyn vastasi 344 yritystä kaikilta RT:n edustamilta toimialoilta.

Sota haittaa yhä laajempaa joukkoa rakennusyrityksiä. Materiaali- ja laitepula on hellittänyt, mutta kustannusten nousu jarruttaa tuotantoa yhä. Konkursseja tai irtisanomisia ei kuitenkaan pidetä todennäköisenä.

Yrityksistä 87 prosenttia kokee sodan haittaavan kysyntää. Viime kevääseen verrattuna kysyntä on laskenut kaikissa kysyntäerissä, mutta jatkossa laskun arvioidaan iskevän etenkin investointikysyntään.

”Koronavuodet olivat vaikeita. Nyt kysyntä on pirteää.”



Erikoistuminen valttia

Tuusulan mattotyö on tekstiilimattojen ja -laattojen sekä muovimattojen ja linoleumiin erikoistunut perheyritys. Erikoistuneelle mattoasentamiselle on ollut kysyntää Uudessa Seelannissa asti.

Suomessa on arkipäivää, ulkomaille tie vie yrityksen asentajat noin kerran vuodessa. Kaukaisin asennustyö on tehty Uudessa Seelannissa. Suomen rajojen ulkopuolelle tilaus tulee yleensä ennalta tutulta toimeksiantajalta.

- Tilaaja haluaa urakoitsijan, johon voi luottaa eikä tunne paikallisia asentajia. Esimerkiksi Uuden Seelannin keikassa oli kyseessä pienen ruotsalaisen varustamon matkustajalaiva, jossa vaihdoimme yleisten tilojen matot. Hommaan meni kaikkiaan pari viikkoa. Alusten telakointi on kallista, joten luotettavasta urakoinnista oltiin valmiita maksamaan.

Tuusulan mattotyön asiakkaat ovat usein rakennusliikkeitä tai tuotevalmistajia. Yksityisasiakkaita ei juuri ole, paitsi kun tilauksia tu-

”

Olimme alun perin puhtaasti tekstiilimattofirma, mutta pikku hiljaa mukaan tulivat puolipehmeät päällysteet kuten muovimatot. Parketteja, laminaatteja tai kaakeleita emme ole koskaan asentaneet. Meidät

nähdäänkin korkeasti erikoistuneena firmana, kertoo Tuusulan mattotyön toimitusjohtaja **Rasmus Järvinen**.

Erikoistuminen on tuonut yritykselle maineen haastavien mattoasennustöiden osajana ja asiakkaita kaikkialta maailmasta. Reissutyö



” Tällä hetkellä toimistoihin myydään paljon tekstiilimattoja ja -laattoja”



lee jonkun muun työn kautta.

Perheyrittäminen

Tuusulan mattotyön perusti Rasmus Järvisen isä Pekka Järvinen 1980-luvun alussa. Yrityksen vetovastuu siirtyi Rasmus Järviselle ja hänen veljelleen Klaus Järviselle vuonna 2014. Mattoasiat ovat olleet vuonna 1975 syntyneen Järvisen kotona esillä lähes koko lapsuus- ja nuoruusajan.

- Toki yrittäminen on perheyri-

tyksessä koko perheen juttu, siihen kasvaa mukaan. Koulut käytyäni hakeuduin it-alalle, mutta jossain vaiheessa rupesin ajattelemaan, että voisin itsekin tulla tähän mukaan. Vuonna 2009 sitten tulin. Se on ollut hyvä päätös, vaikka toki tämä on välillä stressaavaakin. On kuitenkin palkitsevaa, kun tässä saa valmista aikaiseksi toisin kuin it-alalla.

Järvisen mukaan oli helppoa hypätä hyvään firmaan vauhdissa

mukaan, kun asiakaskunta oli valmiina. Yhteistyö veljen kanssa on sujunut hyvin.

- Veli toimii asentajana ja itse hoidan hallinnollisen puolen ja firman pyörittämisen. Isäkin on vielä mukana ja tekee satunnaisesti porrasmattoasennuksia.

Henkilöstö pysyy

Omistajanvaihdoksen jälkeen Järvinen kasvatti firman työntekijämäärän viiteen ja kokee, että yritys on nyt sopivan kokoinen. Tarvittaessa voidaan tukeutua luotettavaan ali-hankkijaverkostoon.

Tänä päivänä useat rakennusalan yritykset valittavat työvoimapulaa. Rasmus Järvinen ei.

- Meillä ei ole oikeastaan lainkaan henkilökunnan vaihtuvuutta, meiltä lähdetään vain eläkkeelle. Työvoimapulasta emme ole siis kärsineet siitä yksinkertaisesta syystä, ette emme ole joutuneet hakemaan uusia työntekijöitä.

Työvoiman pysyvyyttä saattaa selittää se, että yrityksessä annetaan asentajille paljon vastuuta. He saavat työmaan hoidettavakseen alusta loppuun ja pystyvät itsenäisesti sopimaan aikatauluista ja kaikesta muusta työmaamestarin kanssa.

Tuusulan Mattotyö Oy

- Liikevaihto 2021: 1 529 000 euroa
- Työntekijämäärä: 7
- Perustettu vuonna 1983
- Palvelut: Lattianpäällystys pohjatöineen
- Asiakaskunta koostuu pääasiassa rakennusliikkeistä ja julkisen puolen toimijoista.



- Meillä kaikki kykenevät aika-
tauluttamaan, kukaan ei kaipaa
työnjohtoa siinä asiassa.

Pelkästään saneerauspuolella

Tuusulan mattotyö toimii pelkäs-
tään saneerauspuolella. Se tarkoittaa
myös sitä, että talouden suhdanteet
eivät juurikaan heijastu tilauskan-
taan. Järvisen mukaan koronavuo-
det olivat kuitenkin vaikeita.

- Siinä sai jännittää tuleeko
keikkaa. Nyt kysyntä on pirteää.
Jos alkuvuosi jotain lupaa, niin on
kiireinen vuosi tulossa. Toki jos uu-
disrakentaminen alkaa hiipua, niin
on mahdollista, että kilpailu lattia-
urakoitsijoiden kesken voi koveta.

Asiakkaat tietävät Järvisen
mukaan yleensä tarkalleen, mitä
haluavat.

- Homma toimii niin, että ra-
kennusliike lähettää meille tarjous-
pyynnön, jossa on jo määritetty
tuotteet. Mielellään myymme tuot-
teen samalla kuin asennustyön-
kin eli tarjolla on avaimet käteen
paketti.

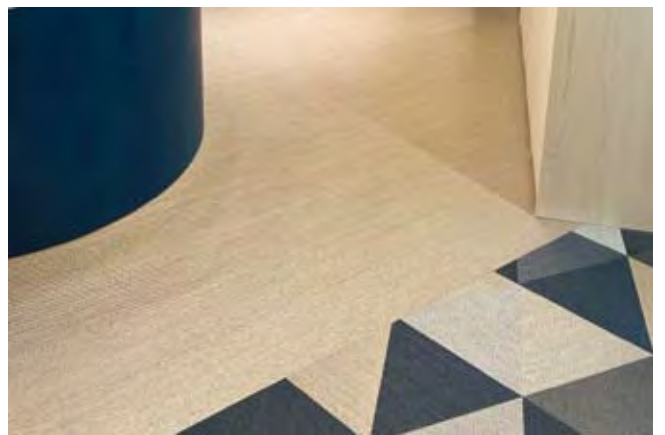
Tällä hetkellä toimistoihin
myydään paljon tekstiilimattoja ja
-laattoja.

- Kokolattiamattojen pelosta ol-

laan päästy jo kauan sitten. Jonkin
verran meidän kautta menee myös
vinyylilankkua. Kudotuilla vinyylipäällysteillä saadaan näyttäviä
päällysteitä. Yksityiskoteihin on
myös alkanut mennä linoleumia,
tietyt sisustussuunnittelijat suosivat
ekologista ja perinteistä lattiapäälly-
lystettä.

Mutta miksi ihmeessä firman
nimi on Tuusulan mattotyö, kun
osoite löytyy vankasti Helsingistä?
Rasmus Järvinen valaisee asiaa.

- Alkujaan toiminta oli niin
pienä, että kotikonttori riitti.
Asennettiin asiakkaiden tuotteita,
jolloin omia varastotilojakaan ei
tarvittu. Pikku hiljaa toiminnan
laajentuessa tarvittiin konttori- ja
varastotilaa ja toimipaikaksi löytyi
Helsingin Konala, josta on lyhyt
matka lähialueille, jossa suurin osa
työmaista sijaitsee. ■



Kudottu vinyylimatto toi palkinnon

Tallink-Siljan pääkonttoriin asennettu kudottu vinyylimatto toi Tuusulan mattotyölle Vuoden lattia 2022 -tunnustuksen, jonka myöntää Lattian- ja seinäpäällysteliitto ry. Myös konttorin saneerauksen suunnitellut toimisto palkittiin. Palkintokriteereissä kiitettiin taitavasta materiaalinkäsittelystä.

Matto oli haastava asennettava, kertoo Rasmus Järvinen. Haastavaa kudotun vinyylimaton asennus on silloin, kun asennetaan useita eri laatuja tai värejä vierekkäin.

- Tässä tapauksessa värienvaihtoja oli runsaasti ja päällysteet asennettiin vinosti tilaan nähden ja linjat jatkuivat lasiseinien ja korokkeiden läpi. Suomessa vain joiltakin suunnittelutoimistoilta osataan odottaa tällaisia rohkeita ratkaisuja. Niitä on aina mielenkiintoista tehdä.

Keniassa

rakennetaan yhä käsin ja lihasvoimalla

Keniaan mahtuu monta todellisuutta. Pääkaupunkiin Nairobiin kohoaa peiliseinäisiä tornitaloja ja kaupunkisilhuettissa näkyy kymmeniä nostureita. Muualla rakennustyöt tehdään perinteisin menetelmin.

Perinteiset rakennusmenetelmät ovat suosittuja Keniassa etenkin pienemmissä rakennuksissa. Yhden makuuhuoneen pikkutalo rakennettiin Aloepark-hotelliin valmiiksi viikossa.







Betonimuurissa hehkuu parimetrinen maalaus tulipunaisena kukkivasta aloë-kasvista. Rautaporttiin on maalattu kuin sarjakuvana elämäniloa, rakkautta sekä niin aurinkoa kuin sadettakin pursuvia kuvia ja sanoja. Portin takana on vehreä puutarha ja talo, jonka seinämaalauksissa kulkevat niin helmikanat, seeprat kuin pahkasiatkin. Vesiränniin maalatun köynnöskasvin lomasta pilkistää vihreän käärmeen pää.

Ollaan Naivashan pikkukaupungissa, Aleopark Art -hotellissa.

Ruokasalissa taitelija **Joel Kararu** maalaa lattianrajaan heinikkoa moninaisine eläimineen; perhosia, hiiri, hentoinen dik-dik-antilooppi.

– Rakastan tällaisia tilaustöitä, joissa saan aiheen ja voin soveltaa sitä mieleni mukaan. Eläinkunta on lähellä sydäntäni, Kararu kertoo työn lomassa.

Hän on maalannut Aleopark-hotelliin kymmeniä kasvi- ja eläinmaalauksia niin ulkoseiniin kuin sisälle huoneisiin ja myös kylpyhuoneisiin. Yhden hotellihuoneen kuperaan suihkuseinään hän maa-

lasi kirahvin takaapäin.

Eläinseinämaalaukset yksityiskodeissa uusi asia

Kararu, 53, on itseoppinut niin taiteilijana kuin rakennusmaalarinakin, mitä työtä hän myös tarvittaessa tekee. Taideaiheiset seinämaalaukset ovat kuitenkin hänelle mieluisinta maalaustyötä.

– Piirsin jo lapsena, lähinnä eläimiä. Muotoilin myös mudasta ja savesta veistoksia, jotka kuivasin auringossa. En osannut ajatella taidetta ammattina.

Kararu valmistui graafiseksi suunnittelijaksi teknisestä korkeakoulusta ja teki alan töitä joitain vuosia. Sitten hän haki ja sai töitä Naivashan pikkukaupungista kukkafarmilta, jossa hän teki niin maalarin kuin taitelijan töitä. Nyt hän työskentelee freelancer-maalajana ja taiteilijana. Lisätienestiä hän hankkii mehiläishoitajana.

– Taide on minulle intohimo. Tienaisin paremmin maalarina, mutta teen silti mieluummin taidetta ja seinämaalauksia.

Seinämaalauksen tekeminen on monin verroin hitaampaa kuin perusmaalaminen. Myös maalit ovat

osaksi kalliimpia.

– Sisätiloissa maalaan seinämaalauksia tavallisella vesiohenteisella perusmaalilla. Ulkoseinissä pitää käyttää kestävyuden vuoksi akryyli- ja öljypohjaisia maaleja, jotka ovat jopa kolme kertaa kalliimpia kuin tavallinen pintamaali.

Seinämaalauksia tilataan enenevässä määrin myös yksityiskoteihin. Aiemmin etenkin eläinaiheisia seinämaalauksia oli lähinnä vain hotelleissa.

– Ihmiset ovat oppineet arvostamaan taidetta. Minulta saatetaan tilata maalaus vaikkapa valokuvan perusteella tai mielikuvituksellisesti ja värikkäämpi versio jostain eläimestä, Kararu kertoo.

Nainen rautakaupassa sai hyvää kohtelua

Aleopark on suomalaisen kierto- matkaopas **Sari Mannisen** koti ja hotelli, jossa on 11 huonetta. Mannisen rakkaus Afrikkaan ja Keniaan syntyi oppaan töissä jo yli neljänneksivuosisista sitten. Kenian luonto ja villieläimet sekä ihmiset lumosivat hänet niin, että hän halusi jäädä pysyvästi maahan.

Ainoa vaihtoehto pysyvän oleskeluluvan saamiseen eli maahan

Albert Illumbe on muiden rakennusmiesten tapaan tottunut raskaaseen työhön ja pitkiin työpäiviin.

Emmanuel Wafula on tehnyt raskasta ruumiillista työtä koko ikänsä ja aikoo jatkaa niin kauan kuin terveyttä ja voimia riittää.





jäämiseen oli riittävä investointi. Manninen myi asuntonsa Turussa ja pisti likoon myös säästönsä ja osti noin 2000 neliön tontin ja sillä olleen omakotitalon ulkorakennuksineen noin 170 00 eurolla.

Omakotitalo oli yhden perheen koti, jossa oli viisi pientä makuuhuonetta sekä kanala ja sikala, jotka nyt on remontoitu hotellihuoneiksi. Mannisen koti rakennettiin vanhaan autotalliin.

– Luvat uudisrakentamiseen tulivat helposti, tuttu arkkitehti auttoi piirustuksissa. Byrokratia on runsasta ja arvaamatonta. Alussa en tiennyt rakentamisesta mitään, mutta nyt olen afrikkalaisen rakentamisen mestari, Manninen sanoo.

Rakennus- ja uudistustyöt olivat molemminpuolinen oppimisprosessi. Manninen opetti rakennusmiehille muun muassa materiaalien uusiokäyttöä ja värillisen lasin muuraamista seinään.

– Vanhat vesiputket hitsattiin porraskaiteeksi. Sakokaivojen teossa maasta kaivetuista kivistä muurattiin suihkuseiniä, vanhat aaltopellit lahjoitin lastenkotiin, jossa niistä tehtiin kanalan seinät.

Mannista arvelutti mennä um-

mikkona rautakauppaan, mutta jo ensimmäinen kokemus oli rohkaiseva.

– Sain hyvää ja asiallista palvelua ja taisin olla melkoinen harvinaisuus; täällä eivät paikallisetkaan naiset asioi rautakaupassa, saati ulkomaalaiset.

Rakennusurakoitsija löytyi suositusten kautta

Aloeparkin remonti- ja uudisrakennustyöt kestivät lähes vuoden. Hotellin avajaisia vietettiin vuonna 2018. Manninen on rakentanut uusia huoneita myös sen jälkeen.

– Lähes kaikki työ on tehty käsin. Betonimylly oli käytössä keran, kun tehtiin toisen kerroksen huonetta.

Rakentamisesta ja remontoimisesta on vastannut sama urakoitsija, joka löytyi naapurien suosituksen kautta.

– Meille syntyi heti hyvä luottamussuhde. Aluksi tehtiin tarkat urakkasopimukset, myöhemmin sovittiin vain suullisesti ja saatoimaksaa työn seteleinä ruskeassa paperipussissa, Manninen kertoo.

Manninen tarjoaa rakennus-

miehille aina lounaan, mikä ei ole yleinen tapa.

– Aikaa säästyy, kun miehet eivät lähde muualle syömään, ja jaksavat paremmin tehdä työtä täydellä vatsalla, mielestäni tässä kaikki voittivat.

Mannisella ei ole kokemusta rakentamisesta Suomessa, mutta yksi iso ero Keniaan verrattuna on ilmasto.

– Täällä ei tarvita kaksinkertaisia ikkunoita tai vesiputkiin eristeitä. Naivashan lämpötila on ympäri vuoden kuin Suomen kesää parhaimmillaan.

Manninen kertoo paikallisten ihailevan hänen innovaatioitaan ja ratkaisujaan.

– Kierrätys on minulle tärkeää. Kaikki rikki menneet kahvikupit ja asiat hyödynnetään mosaiikkikoristeiksi vaikkapa portaisiin. Sähkökatkojen varalta ulkovaloni ovat aurinkokennovaloja, joissa on liiketunnistin.

Mannisen hotellin vesi on sadettua, joka lämpiää aurinkoenergialla. Pilviset päivät ovat harvinaisia, mutta niiden varalle veden saa lämpiämään myös sähköllä. Suihkuvesi kastelee puutarhaa ja saippuaveden

Pienrakentamisessa ei Keniassa käytetä aina edes betonimyllyä.



Manninen on huomannut saavan puutarhan kukoistamaan. Puutarhassa viljellään hotellin tarpeisiin pinaattia ja paprikaa. Mangoja, banaaneja, avokadoja ja sitruunoita saadaan omasta puutarhasta.

Rakennusurakoitsija oppi ammatin isältään

Aloeparkin rakennusurakat hoitanut Francis Otiende, 50, on elättänyt itsensä rakentajana koko ikänsä.

– Työskentelin isän mukana rakennuksilla jo nuorena. Otin hä-

nen työnsä hoitaakseni 22-vuotiaana, lähes 30 vuotta sitten. Samalla sain asiakaskunnan ja työkalut, jotka ovat kalliita, Otiende kertoo.

Hänen ei ole tarvinnut koskaan mainostaa työtään tai hankkia asiakkaita, jotka tulevat vanhojen tyytyväisten asiakkaiden suosituksen kautta.

Yritysmuotona Otiendellä on oma nimi toiminimenä. Hänellä ei ole vakituksia työntekijöitä; kaikki työntekijät palkataan urakkakoh- taisesti.

– Pieni talo, esimerkiksi kolme tai neljä makuuhuonetta, tehdään kokonaan käsin ja työntekijöitä on noin kuuden miehen tiimi.

Otienden palvelu on periaatteessa avaimet käteen -tyyppistä. Hän hoitaa kaiken alusta loppuun asti.

Talopakettiin kuuluu yleensä myös pintamateriaalit ja maalaustyöt, viemäröinti, sähkötyöt sekä kylpyhuoneiden ja keittiön viimeistely kalusteineen.

– Asiakas valitsee värit ja materi-

Rakennusurakoitsija Otiende valmiin pikkutalon ulko-ovella. Otiende oppi ammattinsa isältään, ja nyt hänellä on rakennusurakoissa mukana omaa jälkikasvua.

Hotelleja, kauppakeskuksia ja koteja

Construction Kenya –verkkolehden listaamassa lähes 30:ssä yli 76 miljoonan euron rakennushankkeiden joukossa on kuljetus- ja liikenneväylien lisäksi lukuisia asuin- ja liikehuoneistorakennuksia sekä hotelleja kuten:

– Northlands City, 4450 hehtaarin suuruinen rakennuskompleksi asuin- ja liiketiloja 250 000 ihmiselle

– Konza Technology City, tulevaisuuden ”piisavanni”

– Pinnacle Hilton, 45 kerroksen ja 225 hotellihuoneen ja 70 kerroksen liiketilojen ja luksuskauppakeskuksen kokonaisuus, josta on tarkoitus tulla Afrikan korkein, 300 metriin kohoava rakennus. Hanke on toistaiseksi jäädytetty lainsäädännöllisten epäselyyksien vuoksi.

Keniaa on viimeisen reilun kymmenen vuoden aikana rakennettu ahkerasti. Vuonna 2010 maassa ei ollut yhtään nostokurkea. Nyt niitä näkyy pääkaupungin Nairobien kaupunkisilhuuetissa jopa kymmeniä kerralla.





aalit mallikartoistani, minä hoidan kaikki hankinnat. Tarvittaessa hankin myös huonekalutkin, mutta se maksaa erikseen.

Otienden mukaan yksinkertaisen kolmen tai neljän makuuhuoneen yksikerroksisen omakotitalon rakentamiseen kuluu aikaa noin puoli vuotta.

Töitä tehdään kuutena päivänä viikossa, lähes auringonnoususta auringonlaskuun.

– Sateella työt keskeytyvät, mutta harvoin täällä sataa monta tuntia peräkkäin.

Sähkömies on erimies

Rakennuksilla työskentelevät miehet ovat yleensä oppineet ammattinsa käytännön kautta.

– Minulla on aina yhteen hommaan sekä senioriosaaja eli ammatilainen ja aloitteleva harjoittelija. Ammattimiehen päiväpalkka on noin 15 euroa, aloittelijan noin 11 euroa. Ainoastaan sähkötöihin tarvitaan mies, jolla on alan tutkinto.

Otiende osaa tehdä tarvittaessa kaikkia rakennustyön vaiheita, ja usein hän tarttuu työkaluun itsekin, vaikka pääosin hän vain suunnittelee rakennustyöt ja valvoo muiden työtä.

– Asiakkaan kanssa tehdä tarkka sopimus töistä ja materiaaleista. On myös tärkeää, että asiakkaalla on vakuutukset kunnossa onnettomuuksien varalle, työmaalla tehdään töitä maanomistajan vastuulla.

Pienen talon Otiende miehineen rakentaa täysin käsityönä vain mekaaniset työkalut apuna.

– Jos tehdään useampi kerros, vuokraan sähköisen pienen nosturin, muutoin selviämme ilman sähkökäyttöisiä apuvälineitä.

Otienden osaamisalueeseen kuuluu myös jopa kahdeksankerroksisten talojen rakentaminen. Sitä korkeammat rakennukset hän jättää suosiolla isommille yrittäjille, joilla on käytössään enemmän apuvälineitä ja laitteita.

Tiskiharja arvossaan

Aloepark Art hotellin remontti- ja rakennustöissä yksi ”työkalu” oli ylitse muiden; Suomesta tuotu käytöstä poistettu tiskiharja, jollaisia kenialaisissa keittiöissä ei käytetä.

– Rakennusmiehet oppivat nopeasti, että tiskiharja oli todella kätevä hyvin monenlaisissa töissä. Aina joku kyseli ”sitä pientä harjaa”, Sari Manninen kertoo naura-

en.

Harja on edelleen arvokas myös hotellin henkilökunnan siivoustyökaluna moninaisissa siivoustöissä.

Manninen oppi remontti- ja rakennustöiden aikana monta sanaa swahilia, joka on englannin ohella Kenian toinen virallinen kieli.

Manninen ihmetteli ja ihaili rakennusmiesten työtahtia. Tamikuussa 2020 rakennettu yhden hotellihuoneen pikkutalo tehtiin valmiiksi viikossa.

– Työn kustannukset ovat edullisia, koska palkkataso on alhainen, mutta rakennusmateriaalit maksoivat enemmän kuin osasin odottaa, Manninen kertoo.

Rakennusmateriaalien hinta on noussut Keniassa merkittävästi viime vuosina.

– Teräksen ja puun hinta on tuplaantunut. Puu on ainoa kotimainen materiaali, mutta senkin hinta nousee, koska syypessimetsiä hakataan rakennustarpeisiin, Otiende kertoo. ■

Taiteilija Joel Karura maalaa mieluiten eläinaiheita. Mallina eläimiin hän käyttää luontokirjoja ja omia valokuviaan.

Luonnonkivi on pala kaunista maailmaa

Julkisivuverhouksiin ja piha-alueiden kivetyksiin kotimainen Polarkivi luonnonkivivalikoimalla on varma valinta. Tyypillisiä julkisivuverhoilun pienempiä kohteita ovat sokkelit, savupiipujen verhoilut ja tehosteseinät kuten sisäänkäynnit.

Koko rakennuksen ulkoverhoilu on mahdollista toteuttaa luonnonkivestä. Piha-alueella erilaiset muurit, portaitkot, kukkaylät ja muut pihan käyttöalueet ovat kohteita, joihin luonnonkiveä käytetään.

Miksi valita luonnonkivi?

Kivi itsessään tuo arvokkuutta kotiin ja ympäristöön. Se on kestävä ja turvallinen valinta, koska ne eivät sisällä teollisia seoksia kuten erilaisia liima-aineita.

Luonnonkivi soveltuu niin sisä- kuin ulkotiloihin ja valikoimastamme löydätkin ainoastaan luonnonkiviä. Ainoana poikkeuksena valikoimassamme on Suomessa yksinoikeudella myynnissä kivisuunnittelija Giovanni Barbierin kalkkikivet, joita emme suosittele pohjoisissa oloissa ulkotiloihin.

Kaiken helppous

Olemme halunneet tehdä tuotteemme käytön helpoksi aina suunnittelusta toteutukseen saakka. Verkkokaupastamme löydät tarkat tuotetiedot, soveltuvuuden erilaisiin kohteisiin sekä voit tilata mallikivet maksuttomasti kotiin muutamassa päivässä.

Asennusohjeet sivuillamme opastavat vaihe vaiheelta kuvien kera sinut toteuttamaan unelmiesi kiviverhoilun.

Mukana monessa

Yksityiskotien ja -mökkien lisäksi tuotteitamme on toimitettu isoihin projekti kohteisiin. Näitä ovat mm. Naava Resort, Ruka Village, ABC Jämsä ja Pyhän Kultakero. Palvelemme yrityksiä myös suuremmissa projekteissa yrityseduin, tervetuloa yrityskumppaniksemme!

Tule tutustumaan laajaan tuotevalikoimaamme www.polarkivi.fi/kivikauppa Asiakaspalvelumme auttaa sinua numerossa 010 319 19 19 ja asiakaspalvelu@polarkivi.fi

WAGNER

PlastCoat 1030 -tasoitelaite

Valovirtakäyttöinen, kompakti tehopakkaus



Tutustu laajaan valikoimaamme tarkemmin osoitteessa www.tehomix.fi

Ota yhteyttä tai tule käymään!

TEHOMIX

Niittytie 25 B 8 • 01300 Vantaa
p. 029 123 1113



Airlessco rakennusmaalauk- laitteet toimittaa Spraytec Oy

- kun haluat luotettavan laitteen ja teknisen tuen



**Tarvikkeet ja varaosat
Nummelasta sekä Seinäjoelta.**

Seinäjoen toimipiste löytyy Värimiesten vierestä.

SPRAYTEC

Spraytec Oy

📍 Juuritie 1, 03100 Nummela

📍 Yhdystie 5, 60100 Seinäjoki

☎ +358 (0) 207 851 900

✉ posti@spraytec.fi 🌐 www.spraytec.fi





Pirtinniemen laivaveistämön maalareita 1890-luvulla. (Varkauden museot).

Myrkyllisen sinkinvalkoisesta maalariboikottiin

”Maalarin ammattia pidetään epäterveellisimpien ammattien joukkoon luettavana, eikä uskossa olekaan paljon liioittelua. Näkeehän maalarien ja mestarien kapeista kasvoista tai sitte reumatismisista jäsenistä, että ammatti on niihin vaikuttanut. Värihän ovat enimmäkseen hengityselimille ja vatsalle vahingollisia”. (Maalarilehti 25.11.1920)

Maalarit olivat yksi rakennustyöläisten sairastavimpia ryhmiä pitkäaikaissairauksilla ja sairauspoissaoloilla mitattuna. Maalaustyössä joutui tekemisiin myrkyllisten aineiden kanssa, jotka pahimmassa tapauksessa imeytyivät ihon läpi verenkiertoon. Vanhan liiton maalareilla olikin yleistä muun muassa muistin heikentyminen, ihottumat ja keuhkotauti.

Myrkyllisen sinkkivalkoista

Arsenikipitoisesta myrkyllisestä sinkinvalkoisesta annettiin varoituksia maalareille jo 1910-luvulla. Maali oli varsin myrkyllistä ja ihmiset, jotka värejä sekoittivat, usein kuolivat lyijymyrkytykseen. Valkoinen oli tärkeä maali hyvänä valonheijastajana ja siten ympäristön valoisuuden lisääjänä. Myrkyllisimmistä päästä oli lyijynvalkoinen. Se oli helposti pölyävä, joka hengittäessä kulkeutui keuhkoihin. Samantyyppisiä värejä olivat muun muassa krominkeltainen, kromin-

punainen ja krominvihreä.

Myrkyllistä sinkkivalkosta tuodaan Hollannista, otsikoi Maalarien viesti 1915. Myrkyllistä sinkkivalkoista oli tuolloin käytössä jo Suomessakin. Sen tuntomerkki oli vihreä lakkaleima astian kannessa. Varokaa siis, työntekijät, myrkyllistä sinkkivalkosta, ja oikeastaan olisi pyrittävä saamaan se pois käytännöstä.

Tärkeimpänä keinona myrkytyksen estämiseksi oli puhtaus. Valistusta tarvittiin, kun samoilla käsillä syötiin ja kosketeltiin kasvoja. Töistä pois lähtiessä kädet jätettiin pesemättä. Lämpöisen veden ja muiden pesuvälineiden puute esti käsien ja kasvojen puhtaana pitämisen. Työterveydestä huolehtivat ehdottivat myös rakennustyömaille pesutarvikkeiden tuomista. Niin sanotun pesulaatikon tuli olla jokaiselle maalarielle yhtä tärkeän kuin työkalulaatikon. Sen käyttöä suositeltiin etenkin lyijyn kanssa työskenteleville. Pesulaatikko sisälsi saippuaa, hammasharjan, pyyhkeen, alumiinikupin, pesuharjan ja hammaspulveria.

Huomautamme, että kaikenlainen varominen, ettei käsiä jätetä pesemättä kun

väriä on käsitelty, on mitä tärkeimmin muistissa pidettävä.

Maalari-boikotista

Rakennusaineet kuten maalit uudistuivat nopeasti 1960-luvulla kemianteollisuuden kehityksen myötä. Aiempien työmaille sekoitettujen öljy- ja liimamaalien tilalle tulivat teolliset valmisteet. Niiden vaarat olivat työläisten terveydelle vielä entistäkin suurempia. Huomion kohteena olivat maalien sisältämät myrkyt. Rakennustyöläisten Liiton toimesta käynnistettiin yleiskamppailu myrkyämaaleja vastaan. Alkuvuodesta 1972

keskusteli Rakennustyöläisten Liittoon kuuluneiden järjestäytyneiden maalareiden valtakunnallinen kokous myrkyämaaliasiasta. Se lähetti sosiaali- ja terveysministeriölle sekä eduskuntaryhmille kirjelmän, jossa vaadittiin myrkyllisten maalien käytön kieltoa ja ohjeita vähemmän vaarallisista maaleista sekä ilmaisia terveystarkastuksia.

Huhtikuun 1972 kokouksessaan Helsingin maalarit päättivät aloittaa tiettyjen aineiden boikotin 1. elokuuta alkaen, mikäli sen vaatimuksiin ei suostuttaisi. Osasto vetosi muun muassa työturvallisuuslakiin, jonka mukaan myrkytysalttiissa kohteissa työskentelevien kohdalla oli ryhdyttävä tarpeellisiin suojaustoimenpiteisiin ja korvattava vaarallinen aine muilla aineilla.

Neuvottelut Väriteollisuusyhdistyksen ja Rakennustyöläisten Liiton välillä alkoivat toukokuussa 1972. Kesäkuussa perustettiin maalien merkitsemistöimikunta, johon edellä mainittujen lisäksi liittyivät Sosiaali- ja terveysministeriön, Työterveyslaitoksen ja Maalarimestari-liiton edustajat.

Neuvottelut eivät kuitenkaan



Tunne turvaohjeet! -juliste 1979. Kuvassa maalitynnyreitä. Koko maata käsittävissä neuvottelukokouksissa päädyttiin määrättyjen maalien boikotointiin. (Tapaturmavakuutuslaitosten liitto, Vapriikki)

edenneet maalarien toivomalla tavalla, joten boikotti alkoi. Siihen yhtiö koko ammattikunta.

Boikotti vaikeutti osaltaan myös kevään 1973 työehtosopimusneuvotteluja, mutta työntekijöiden lopulta neuvottelussa sovittiin osapuolten sosiaali- ja terveysministeriölle osoittamasta yhteisestä esityksestä vahvistaa suojautumisohjeet teknisiksi turvallisuusohjeiksi. Maalarit päättivät jatkaa

boikottia, kunnes säädökset tulivat voimaan tai työnantajat alkoivat niitä noudattaa.

Ohjeet vahvistettiin, mutta täysin maalareita tyydyttävään ratkaisuun ei silti päästy, sillä boikotti jatkui joidenkin aineiden osalta ja uusiakin lisättiin listalle.

Aiheen ajankohtaisuudesta kertoi muun muassa se, miten maalarien Kotkan osasto tilasi Kotkan kaupunginteatterilta maalarien terveysvaaroja käsittelevän teatterinäytännön, joka esitettiin syyskuussa 1973. Paikalla olivat keskustelemassa aiheesta näytelmän tekijät, maalarien edustajat, lääkärit ja työnantajat. ■

Vuoden Ympäristörakenne 2022



Vuoden Ympäristörakenne 2022 -kilpailun voittajaksi on valittu Vantaalla sijaitsevat Tikkurilankosken puistoalueet: Vernissaranta, Väritehtaanranta ja Vernissasilta. Kilpailun tarkoituksena on tehdä tunnetuksi ja edistää korkeatasoisia ympäristökokonaisuuksia.



Tarkkana suojainten kanssa

K: Kerrotko vähän taustastasi ja RS-Tarvikkeesta?

Olen työskennellyt nyt 6,5 vuotta RS-Tarvikkeessa myyntiedustajana. Päädyin yritykseen hyvän ystäväni houkuttelemana monen kuukauden neuvottelujen jälkeen. Minulla on todella laaja työhistoria, myyntipuolen kokemusta on esimerkiksi autojen myynnistä, sitten olen tehnyt muun muassa remonttihuoneita sekä toiminut auton asentajana. On rikkautta, että tuntee useampia aloja.

Pakkausporssi Oy perustettiin vuonna 2002. Kymmenisen vuotta sitten siihen tuli mukaan rakentamisen suojaustarvikkeet eli RS-Tarvike. Meitä on kymmenisen työntekijää, joista noin viisi on yleensä paikalla. Osa tekee etätöitä eri puolilla Suomea.

K: Minkälainen on tyypillinen työpäiväsi?

Nousen joka arkiamu kello 3.50, syön aamupuuron ja lähdän treenaamaan. Puoli kahdeksalta saavun

toimistolle ja päivä lähtee siitä käyntiin puhelimen ja sähköpostin merkeissä.

Olen käytännössä aina täällä toimistolla, jos en ole sattumalta käymässä rakennustyömailla tai asiakkaalla. Tykkään olla pääkallopaikalla, korona-aikanakin tein vain pari päivää etätöitä. Palvelu on minun juttuni, siitä pidän kovasti. Minulla on asiakkaita, jotka odottavat lomani yli, että saisivat henkilökohtaista palvelua juuri minulta.

K: Mitä RS-Tarvike myy ja kenelle?

Nykyään myynnistämme noin 80 prosenttia on suojaustarvikkeita ja 20 prosenttia pakkauspuolen tuotteita. Myymme tuotteita koko Suomeen.

Täällä pääkaupunkiseudulla sekä korjaus- että uudisrakentaminen kukoistavat toistaiseksi. Uudisrakentamisen pieni hiipuminen näkyy sitten viimeistään ensi vuoden alkupuolella.

K: Minkälaisia suojaimia nykyään myydään?

Suojaimet ovat kehittyneet todella paljon viimeisen noin kymmenen vuoden aikana. Ne ovat nykyään aiempaa helpompia ja nopeampia käyttää. Siinä kuin ennen kiinnitettiin kartongit teipillä lattiaan, niin nykyään vedetään rullasta kuitukan gasuojat. Niitä ei tarvitse teippailla, sillä niissä on ohuesti ruiskutettu vesiohenteinen liima-aine. On myös sellaisia, joissa ei ole lainkaan liimaa, vaan tarttuvuus on saatu aikaan kudontamenetelmällä.

Suojainten pitääkin kehittyä, sillä koko ajan tulee uudenlaisia pintoja. On tekstiilimaton suojakalvot erikseen, kovien pintojen suojat erikseen, ovien suojat erikseen.

Usein vanhoja suojaimia ei voida käyttää jollakin tietyllä uudella pinnalla. Esimerkiksi ikkunassa voi nykyään olla suojapinta, joka estää likaantumista. Silloin sitä ei voi tavallisella teipillä teippailla. Tiedän yhdenkin lasitalon, jossa piti uusia kaikki lasit, koska niihin oli teipattu suojat. Erikoispinnoitteen takia teippejä ei pystynyt putsamaan ikkunoista.

Me testaamme erilaisia suojaimia ja teippejä erilaisilla pinnoilla jatkuvasti. Täällä on teippejä joka puolella seinissä ja ikkunoissa, ulko- ja sisäpuolella, minunkin toimistoni näyttää värikartastolta.

Teippejä meillä on 50 erilaisista eri pinnoille. Moni ei tiedä, että useimmilla maalarinteipeillä on käyttöaika korkeintaan pari päivää, mutta joillakin jopa kuusi viikkoa. Asiakkaan kanssa haetaan oikea niistä viidestäkymmenestä kohteen mukaan. Valintaan vaikuttaa muun muassa se, miten maalaattut pinnat on tehty. Jos pohjat on tehty huonosti, niin lämpötilan

Kuka: Tommi Lindström

- Yritys: RS Tarvike, perustettu 2002 nimellä Pakkausporssi Oy, joka edelleen virallinen nimi
- Toimiala: Välituotteiden tukkukauppa
- Työntekijöitä: 9 henkilöä
- Liikevaihto: 4,24 miljoonaa euroa [vuonna 2021]

vaihtelut voivat vaikuttaa paljon siihen, miten teippi reagoi. Tarvittaessa löytyy kyllä turvallisempia-kin teippejä käyttöä.

K: Mitkä ovat yleisimmät ongelmat suojaamisen kanssa?

Yleisimmät ongelmat ovat teipeistä johtuvia eli teippaillaan mitä vain mihin vaan. Pitäisi huomata, että esimerkiksi ovi- ja ikkunavalmistajat suosittelvat vain tiettyä teippiä, jos mitään.

Joskus käy niin, että tuote on vielä märkä sisältä, silloin vääränlainen teippi vie maalit mennessään.

Oranssi teippi on eniten väärinkäytetty teippi Suomessa. Se sisältää pehmentäjäainetta, ja se tosiaan pehmentää maalipinnan, jos pohja on tehty huonosti. Kun se vedetään pois, niin tulee liuska maalia mukana. Iso ongelma on myös se, että ihmiset tahtovat venyttää sitä. Silloin se kutistuu nopeasti oikeaan mittaansa ja putoaa pois.

K: Miten suojaimet kierrätetään?

Vuosi vuodelta on menty enemmän siihen, että kaikki on kierrätettävää. Tällä hetkellä kierrätysmateriaalista on jopa pulaa.

Periaatteessa kaikki suojausmateriaalit voidaan kierrättää ainakin energijakeena.

Tänä päivänä on lattiasuojiksi tarjolla myös voima-arkkeja, jotka voidaan kierrättää suoraan pahvina, varsinkin jos siinä on lisäksi vielä ekopaperiteippi. ■



Pintaa syvemmälle

Miksi liityit Pohjanmaan Pintaurakoitsijat ry:n jäseneksi?

”Huomasin, että Pintaurakoitsijoiden jäsenliikkeet nousevat ensimmäiseksi kun haetaan Googlesta alueen maalausliikkeitä. Eli puhtaasti markkinointia ajatellen pidin sitä tärkeänä. Jatko näyttää mitä muita jäsenetuja tullaan tarvitsemaan”.

Maalausliike Väri taika Oy:n Elisa Lähdekorpi

Miksi liityit Jyväskylän Maalarimestarit ry:n jäseneksi?

”Mieheni sai kutsun paikallisosaston aktiiveilta illanviettoon, ja mukavaa oli. Aamulla huomasin, että olimme liittyneet jäseneksi”.

Rakennus ja Sisustus Leppänen Ky:n Julia Leppänen

Miksi liityit Tampereen Maalarimestariyhdistys ry:n jäseneksi?

”Olin tullut tutuksi vuosien varrella Tampereen alueen urakoitsijoihin. Pidän tärkeänä, että saan olla tekemisissä alan jäsenliikkeiden kanssa ja verrata alan kokemuksia. Kollegat saivat houkuteltua myös meidät jäseneksi”.

Artfix Oy:n Jari Hiirikoski



PINTAURAKOITSIJAT



Kysymyksiä ja vastauksia

Kuinka monelta päivältä maalausalan työntekijällä on oikeus saada palkka ollessaan poissa töistä alle 10-vuotiaan lapsen sairastumisen vuoksi?

Maalausalan työehtosopimuksen mukaan työntekijän alle 10-vuotiaan lapsen sairastuessa äkillisesti maksetaan työntekijälle korvaus lapsen hoidon järjestämiseksi tai hoitamiseksi välttämättömästä lyhyestä tilapäisestä pois-

saolosta. Lyhyen tilapäisen poissaolon kesto määritellään lainsäädännössä, jonka mukaan tällaiseksi poissaoloksi katsotaan enintään neljä päivää (työsopimuslaki 4:6.1). Palkanmaksuvelvollisuus on siis neljältä päivältä silloin, kun

on kyse välttämättömästä lyhyestä tilapäisestä poissaolosta alle 10-vuotiaan lapsen hoidon järjestämiseksi tai hoitamiseksi.

Voidaanko työntekijä irtisanoa tai lomauttaa työn vähyyden vuoksi, jos hän on koeajalla?

Työsopimuslain 1:4.4:n mukaan koeajan kuluessa työsopimus voidaan molemmin puolin purkaa. Kun työsopimus puretaan, niin työsopimus päättyy välittömästi, eikä irtisanomisaikaa tarvitse siis noudattaa. Työsopimusta ei saa kuitenkaan purkaa syrjivillä tai muutoin koeajan tarkoitukseen nähden epäasiallisilla perusteilla. Oikeuskäytännössä on katsottu,

että perusteen tulee olla sellainen työntekijän henkilöön ja hänen työsuoritukseensa liittyvä syy, jonka vuoksi työnantaja voi katsoa, että tehty työsopimus ei vastaa työnantajan sille asettamia vaatimuksia.

Koeaikapurkua ei ole siis tarkoitettu käytettäväksi silloin, kun kyse on työn vähyydestä. Koeajalla olevat työntekijät voidaan kuitenkin

irtisanoa tai lomauttaa samoin perustein kuin muutkin työntekijät silloin, kun edellytykset tuta-perusteiseen irtisanomiseen tai lomauttamiseen ovat olemassa. Tällöin koeajalla olevienkin kohdalla noudatetaan irtisanomisaikojen sekä lomautusilmoitusaikojen.

Kertyykö maalausalan työntekijälle lomarahaa opintovapaan ajalta?

Maalausalan työehtosopimuksen mukaan lomarahaa maksetaan 18,5 % lomanmääräytymisvuonna työssäolon ajalta maksetusta tai maksettavaksi erääntyneestä palkasta yli- ja hätätyöstä maksettu korotus mukaan lukien.

Opintovapaata ei lasketa työssäoloajaksi, mikä tarkoittaa sitä, että lomarahaa ei kerry lainkaan opintovapaan ajalta. Lomarahaa ei siis tarvitse tältä ajalta maksaa. Sen sijaan lomapäiviä työntekijä saa myös opintovapaan ajalta, enintään

kuitenkin 30 työpäivää lomanmääräytymisvuodessa ja vain, jos työntekijä on välittömästi opintovapaan jälkeen palannut työhön.



Vuokratyöntekijät

Mitä työvoiman vuokrauksella tarkoitetaan?

Työsuhdetta voidaan pitää henkilökohtaisena työnantajan ja työntekijän välisenä oikeussuhteena, jonka mukaiset oikeudet ja velvollisuudet eivät lähtökohtaisesti ole siirrettävissä. Vuokratyö on poikkeus tähän sääntöön, sillä vuokratyössä työntekijä tekee työtä poikkeuksellisesti kolmannelle taholle, jonka kanssa työntekijän työnantaja on tehnyt sopimuksen työvoiman vuokrauksesta.

Työvoiman vuokrauksella tarkoitetaan järjestelyä, jossa vuokrausyritys sitoutuu korvausta vastaan siirtämään työntekijänsä työpanoksen sopimuskumppaninsa eli käyttäjäyrityksen käytettäväksi. Tällöin käyttäjäyritykselle siirtyy myös oikeus johtaa ja valvoa työntekoa sekä ne työnantajalle säädetyt velvollisuudet, jotka liittyvät välittömästi työn tekemiseen ja sen järjestelyihin. Työntekijän varsinaisena työnantajana säilyy kuitenkin aina vuokraava yritys.

Vuokratyövoiman käyttöä koskevat useat työehtosopimuksen määräykset. Tämän lisäksi lainsäädännössä on paljon pakottavaa sääntelyä, joka on otettava huomioon vuokratyövoimaa käytettäessä. Vaikka maalausalan vuokratyövoiman käyttö ei tällä hetkellä ole erityisen yleistä, on hyvä tietää vuokratyövoiman käyttöä koskevat periaatteet, jotta erilaiset epäselvyyss- ja riitatilanteet voidaan välttää. Vuokratyövoiman käyttö tulee pintatoimialalla ajankohtaisesti yleensä tilanteissa, joissa yrityksen omia työntekijöitä ei ole riittävästi esimerkiksi yllättävien ruuhkahuippujen aikana.

Työvoiman vuokraus ja alihankinta/aliurakointi on syytä erottaa toisistaan. Isommissa urakoissa tilanne on yleensä selvä, mutta pienempien yritysten kohdalla, missä aliurakoitsijana toimiva yrittäjä esimerkiksi myy vain omaa työpanostaan laskutyömuodossa, voi tilanne olla toinen. Joka tapauksessa aliurakoinnissa työn tilaaja ei millään tavalla osallistu alihankkijan tekemän työn johtamiseen eikä työn tekemiseen, vaan suhde perustuu vain

urakkasopimukseen ja tilaaja ottaa vastaan ainoastaan työn tuloksen.

Käyttäjärityksen velvollisuudet vuokratyöntekijöitä kohtaan

Kun vuokratyöntekijöitä ollaan ottamassa yritykseen, tulee työn vastaanottajan erityisesti huolehtia työntekijän perehdyttämisestä työhön ja työpaikan olosuhteisiin, työsuojelutoimenpiteisiin sekä sekä työterveyshuoltoa koskeviin järjestelyihin. Käyttäjärityksen on myös toimitettava työnantajalle ne tiedot, jotka työnantaja tarvitsee velvollisuuksiensa täyttämiseksi. Tällä tarkoitetaan esimerkiksi tietoja tehdyistä työtunneista ja niiden sijoittumisesta, joiden perusteella vuokrausyritys maksaa palkan.

Lisäksi työsopimuslaki edellyttää, että vuokratulla työntekijällä tulee olla oikeus käyttäjärityksen työntekijöilleen tarjoamiin palveluihin ja yhteisiin järjestelyihin samoin ehdoin kuin käyttäjärityksen työntekijöillä, jollei erilainen kohtelu ole perusteltua objektiivista syistä. Olennainen seikka liittyy kuitenkin siihen, että käyttäjäritys ei ole kuitenkaan velvollinen taloudellisesti tukemaan vuokratun työntekijän palvelujen ja järjestelyjen käyttöä eli kustannuksia aiheuttavat palvelut eivät yleensä kuulu vuokratyöntekijöille.

Työsopimuslain mukaan käyttäjärityksen tulee ilmoittaa vapautuvista työpaikoistaan yleisesti yrityksessä tai työpaikalla omaksutun käytännön mukaisesti varmistakseen, että myös vuokratuilla työntekijöillä on samat mahdollisuudet hakeutua näihin työpaikkoihin kuin käyttäjärityksen omilla työntekijöillä.

Ulkopuolisen työvoiman käyttöä koskeva sopimus (UTS)

Maalausalan TES:n osana noudatetaan ulkopuolisen työvoiman käyttöä koskevaa sopimusta, jota noudatetaan myös muulla rakennusalanalla. Sopimus kaipaasi monesakin mielessä päivitystä, mutta sopimuksen mukaan vuokratyövoiman käyttö on

pintatoimialalla

edelleen rajattu ainoastaan työhuippujen tasaamiseen tai muutoin sellaisiin ajallisesti taikka laadullisesti rajoitettuihin tehtäviin, joita työn kiireellisyyden, rajoitetun kestoajan, ammattitaitovaatimusten, erikoisvälineiden tai muiden vastaavien syiden vuoksi ei voida teettää omilla työntekijöillä.

UTS-sopimuksen keskeisin määräys liittyy vähentämistilanteisiin, sillä sen mukaan yrityksen on luovuttava vuokratyövoiman käytöstä ennen omien työntekijöiden lomauttamista tai irtisanomista. Tämä määräys tulee siis nimenomaan UTS-sopimuksesta, eikä laki tunne vastaavaa määräystä. UTS:n mukaan sellaista tilannetta ei siis saa syntyä, että yrityksen omia työntekijöitä lomautetaan tai irtisanotaan tuotannollisin/taloudellisin perustein samaan aikaan kun yrityksessä työskentelee vuokratyöntekijöitä.

YT-menettelyn osalta UTS-sopimuksessa on varsin tiukat määräajat sille, että muutosneuvotteluita ei tarvitse käydä silloin, kun vuokratyöntekijöitä on tarkoitus ottaa yritykseen vähintään viikoksi ja enintään kahdeksi kuukaudeksi. Näiden määräaikaisten ylittyessä asia tulisi käsitellä siis YT-menettelyssä, mikäli yritys työllistää säännöllisesti vähintään 20 henkilöä. Lisäksi vuokratyövoiman käytön periaatteet tulisi aina käsitellä YT-menettelyssä.

Vuokratyöntekijöiden työsuhteissa sovellettavat vähimmäisehdot

UTS-sopimuksen mukaan vuokrattujen työntekijöiden työsuhteissa sovellettavat työehtosopimukseen perustuvat vähimmäisehdot määräytyvät työehtosopimusten 2 luvun 9 §:n 1 momentin mukaisesti. Kyseisessä säännöksessä todetaan, että jos työnantaja on vuokrannut työntekijänsä käyttäjäyritykseen työhön eikä työntekijänsä vuokrannut työnantaja ole sidottu mihinkään työehtosopimukseen, on vuokratun työntekijän työsuhteessa

sovellettava vähintään käyttäjäyritystä sitovan työehtosopimuksen määräyksiä. Tämä tarkoittaa sitä, että jos maalausalan yritys vuokraa työntekijän, joka ei ole minkään työehtosopimuksen piirissä, tulee tämän työntekijän työsuhteeseen soveltaa maalausalan työehtosopimusta.

”Työntekijän varsinaisena työnantajana säilyy aina vuokraava yritys”

UTS-sopimuksen mukaan käyttäjäyritysten tulee vastata siitä, että vuokratyöntekijän työolot työmailla ovat tasavertaiset yrityksen omien työntekijöiden kanssa. Työmaaperehdytys, työmaan turvallisuuskäytäntöjen ohjeistus ja valvonta, työnjohdon opastus sekä sosiaalitoimien käyttö ja saatavuus on järjestettävä tasapuolisesti työmaan kaikille työntekijöille.

Työvoiman vuokraukseen liittyviä ongelmatilanteita

Vuokrayrityksen on työsuhteen aikana luonnollisesti noudatettava työlainsäädäntöä, eivätkä tavanomaiset työnantajan velvollisuudet siirry käyttäjäyritykselle. Vuokrayritys on siten lähtökohtaisesti vastuussa kaikista muista työnantajavelvoitteista paitsi niistä, joiden on erikseen säädetty kuuluvan käyttäjäyrityksen vastuulle. Käyttäjäyrityksen tulee lisäksi toimia työehtosopimuksen mukaisesti ja työehtosopimus esimerkiksi määrittää ne työtehtävät, mitä työntekijällä on velvollisuus tehdä.

Tietyissä tilanteissa voi aiheutua tulkintaongelmia esimerkiksi siitä, että kuka on vastuussa työntekijän aiheuttamasta vahingosta. Tästä oli kyse ratkaisussa KKO 2005:135, jossa vuokrayrityksen toimittama työntekijä oli työvuorollaan anastanut varoja huolto-

aseman kassakaapista.

Asia koski sitä, että onko vuokrayrityksellä tällaisessa tilanteessa vastuu toimittamansa työntekijän aiheuttamasta vahingosta. Korkein oikeus katsoi, että vastuu työnjohdosta ja valvonnasta työpaikalla on kuulunut käyttäjäyritykselle myös vuokratyöntekijöiden osalta. Korkein oikeus totesi, että vuokrayritys ei ollut myöskään laiminlyönyt velvollisuuksiaan käyttäjäyritykselle tarjottujen työntekijöiden valinnassa.

Asiassa ei siten ollut perusteita katsoa, että aiheutunut vahinko olisi yhteydessä vuokrayrityksen sopimusrikkomukseen tai että sopimuksesta muutoin seuraisi vuokrayrityksen olevan vastuussa kanneesta tarkoitettua vuokratyöntekijän käyttäjäyritykselle aiheuttamasta vahingosta.

Työvoiman vuokraukseen liittyy edelleen paljon avoimia kysymyksiä, joista ei olla säädetty laissa. Esimerkiksi edelliseen tapaukseen liittyen voitaisiin kysyä, että olisiko vuokrayrityksellä ollut vastuu, jos se olisi menetellyt jollain tavalla huolimattomasti työntekijöitä valitessaan. Lisäksi kysymyksiä herättää se, että onko käyttäjäyritys vai vuokrayritys vastuussa silloin, jos työntekijä aiheuttaa vahinkoa ulkopuoliselle taholle. ■

Homeen- ja lahonestoaineet

BORACOL

Homeen ja lahon ehkäisyyn sekä puhdistukseen puupinnoilla rakenteissa ja ulkona



Puh. 020 780 9696
www.kirjovarit.fi

Suojaustarvikkeet

Maxpyro suojaa selustasi!

Palokatko tuotteet, -suunnitelmat, -asennukset, palosuojaustarkastukset ja palosuojamaalaukset.

Ota yhteyttä!
palokatko@maxpyro.fi
Niittyvillankuja 3, Vantaa
maxpyro.fi

Nostolavat ja telineet

RAKENNUSKONEVUOKRAAMO PIKAVUOKRAUS

Monipuolinen kalusto maalaustöihin, remontointiin ja rakentamiseen.

- Maaliruiskut
- Tasoiteruiskut
- Rappausruiskut
- Nostimet
- Riippukelkat
- Telineet
- Timanttilaitteet
- Varastokontit
- Pienkoneet



Helsingin toimipiste
Hämeentie 105, Helsinki
p. 09 7012300
helsinki@pikavuokraus.fi

Vantaan toimipiste
Ylästöntie 121, Vantaa
p. 0400 776577
vantaa@pikavuokraus.fi

www.pikavuokraus.fi

Maalausalan työvälineet

Laatutyökalut maalaukseen, tapetointiin ja laatoitukseen. Kotimaista tuotantoa jo vuodesta 1960



Maalausväline
www.maalausvaline.com Puh. 09-8700 320

Ammattilaisen valinta jo vuodesta 1990
TYÖKALUT JA TARVIKKEET
maalaukseen, muuraus
laatoitus, lattiapinnoitus

JALMERI OY

www.jalmeri.fi | jalmeri@jalmeri.fi

AMMATTILAISEN VALINTA JO VUODESTA 1990

Maalauslaitteet ja -linjat

NÄSIN
EST. 1928

SPRAYTEC
Maalauslaitteet ja -linjat

LEGUAN



Monikäyttöiset ja luotettavat itsekulkevat henkilönostimet.

leguanlifts.com



Liimat ja massat

WTF
WORLD'S TOUGHEST FIX

MAAILMAN KOVIMMAT LIIMAT JA TIIVISTYSMASSAT

@WTF_WORKS www.worldstoughestfix.com



Maalit

Vedeneristys

Henkilönostimet



VUOKRAA

p. 03 2772 555 vuokraus@hrk.fi

HRK KONEVUOKRAAMOT **hrk.fi**

1975 perustettu suomalainen perheyrittys



Elämä täynnä värejä. **eskaro**

Vanha Porintie 1890, 03400 VIHTI
puh. 0207 856 635
www.eskaro.fi

FINDUR

Kotimaiset julkisivumaalit ja pinnoitteet

Findur HT Oy
+358 10 231 0950
findur@findur.fi | findur.fi

Coloria

Kotimaiset korkealuokkaiset sisä- ja ulkomaalit

WWW.COLORIA.FI

Maalarilehti Väri&Pinta

... alan asialla jo yli 100 vuoden ajan !



ARDEX

MAKSUTTOMAT
KOULUTUKSET

MÄRKÄTILARAKENTAMINEN | SISÄILMAKORJAUS

Ilmoittaudu www.ardex.fi

ARDEX academy
TRAINING EXCELLENCE

Betonikorjaustuotteet

PiiMat Oy

RapidSet®-korjauslaastit

- kutistumattomat
- nopeasti kovettuvat ja kestävät
- pienemmät CO₂-päästöt
- helposti työstettävät
- ei tartuntalaastia
- ei jälkihoitoa

Rapid Set **CO₂ reduziert**

010 517 3300 • piimat.fi • posti@piimat.fi

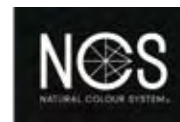
VÄRIEN PALVELUKSESSA



Kustannus Oy Hakkuri

Kustannus Oy Hakkuri markkinoi ja myy NCS-värijärjestelmään perustuvia tuotteita. Lisäksi yhtiö tarjoaa koulutusta ja konsultointia NCS-järjestelmään ja -tuotteisiin. Yhtiö harjoittaa myös pintakäsittelyalan julkaisu- ja kustannustoimintaa julkaisemalla mm. Väri ja Pinta -lehteä.

040 773 7552
info@hakkuri.fi





ETELÄ-SUOMI

A1 LATTIAT OY
050 345 7717
Krannilantie 4 D, 01900 Nurmijärvi
a1asennus@gmail.com

AK-LATTIAT OY
0400 462 959
Ennekujua 1, 02270 Espoo
www.ak-lattiat.fi

EPA LATTIAT OY
010 8329 500
Avainkierto 21, 05840 Hyvinkää
jouni.rilla@epa-lattiat.fi
www.epa-lattiat.fi

HEIKKINEN YHTIÖT OY
020 7280 780
Koivuhaantie 21, 01510 Vantaa
etunimi.sukunimi@heikkinen.fi
www.heikkinen.fi

HELSINGIN MATTOTYÖ JA -MYynti OY
09 540 4000
Kyttäläntie 6, 00390 Helsinki
etunimi.sukunimi@hmtm.fi
www.hmtm.fi

SISTEK KAAKON KUMI OY /
SISUSTUS-KIINPO OY
0207 619 620
Leijerintie 3, 53501 Lappeenranta
etunimi.sukunimi@sistek.fi
www.sistek.fi

KANTOLAN PARKETTI OY
03 535 0300
Nikkarinukuja 5, 13720 Parola
www.kantolanparketti.fi
kantolanparketti@kantolanparketti.fi

LAHDEN LATTIA- JA SEINÄNPÄÄLLYSTE OY
010 422 6880
Vieterikatu 6, 15700 Lahti
vesa.kinnunen@llsp.net
www.llsp.net

LATTIAKOLMIO OY
050 328 5570
Lirokuja 4, 00940 Helsinki
info@lattiakolmio.fi
www.lattiakolmio.fi

PARKETTI EXPERT OY
0400 445 906
Karstuntie 1233, 08480 Karstu
info@parkettiexpert.fi
www.parkettiexpert.fi

ROMANOFF ASENNUS OY
0600 550 010
Kisällintie 3 b, 01730 Vantaa
myynti@romanoff.fi
www.romanoff.fi

PARKETTIHUOLTO JA SANEERAUS
P. KEMPPAINEN OY
09 8678 400
Puolarmetsänkuja 6 A, 02280 Espoo
info@parketti-kemppainen.com
www.parketti-kemppainen.com

PÄIJÄT-HÄMEEN LAATULAATOITUS OY
0400 997 344
Rekolankatu 15, 15150 Lahti
info@laatulaatoitus.fi
www.laatulaatoitus.fi

PÄÄLLYSTEKOLMIO OY
040 724 3647
Vantaanrinne 14 c/o 4
01730 Vantaa

SEPPO FINNILÄ OY
040 7345 795
Äjänkalliontie 7, 12310 Ryttylä
finnila.seppo@kolumbus.fi

SUOMEN LATTIAKESKUS OY
09 2766 930
Asentajantie 4, 01800 Klaukkala
www.upr-slk.com

TEKSTIILILATTIAT KALEVI SÄÄSKI OY
020 7419 810
Tulppatie 22, 00880 Helsinki
www.tekstiililattiat.com

TUUSULAN MATTOTYÖ OY
0400 560 300
Hankasuontie 5, 00390 Helsinki
toimisto@tuusulanmattotyoy.fi
www.tuusulanmattotyoy.fi

LÄNSI-SUOMI

AHMA-LATTIAT OY
050 911 0686
Keijonkuja 4, 40250 Vaajakoski
janne.katka@ahmalattiat.fi
www.ahmalattiat.fi

FINN EPOX OY
040 900 8881
Kallastenmutka 3, 21210 Raisio
toimisto@finnepox.fi
www.finnepox.fi

HEIKKINEN YHTIÖT OY
020 7280 780
Hyllilänkatu 14, 33730 Tampere
etunimi.sukunimi@heikkinen.fi
www.heikkinen.fi

LAATTATYÖ WIKMAN OY
0500 862 933
Vihnuskallionkatu 16, 37150 Nokia
laattatyoy.wikman@yritys.inet.fi

LAKEUDEN LATTIA OY
010 279 3600
Rengastie 23, 60120 Seinäjoki
jim.rautiainen@lakeudenlattia.fi
www.lakeudenlattia.fi

LAMESA OY
044 058 7758
Mesibackantie 72, 67500 Kokkola
joni.pannula@lamesa.fi
www.lamesa.fi

ORO URAKOINTI OY
050 314 5042
Vasarakatu 23 b, 40320 Jyväskylä
toimisto@orourakointi.fi
www.orourakointi.fi

PORIN MATTOTYÖ KY
044 346 0004
Palokunnantie 2, 28360 Pori
janne.tommila@mattotyoy.net
www.mattotyoy.net

OY SKANDIA LATTIA - GOLV AB
040 565 1613
Rinnakkaistie 31 B 1, 65350 Vaasa
jukka.kanerva@skandalattia-golv.fi
www.skandalattia-golv.fi

TAMMER-LATTIAT OY
0400 700 925
Haikanvuori 1, 33960 Tampere
tammer-lattiat@tammer-lattiat.fi
www.tammer-lattia.fi

TAMPEREEN LATTIAMESTARIT OY
040 504 9129
Kursonkatu 2, 33840 Tampere
jorma.agren@lattiamestarit.fi
www.lattiamestarit.fi

TAMPEREEN PINTA-ASENNUS OY
03 3672 862
Rajasilta 1, 33880 Lempäälä
jari.korpela@pinta-asennus.fi
www.pinta-asennus.fi

TEPPMAN OY
02 273 6666
Pitkämäenkatu 28, 20250 Turku
etunimi.sukunimi@teppman.fi
www.teppman.fi

OY VILLEN PARKETTI - VILLES PARKETT AB
010 2291 770
Asemakatu 39, 65100 Vaasa
myynti@villlenparketti.fi
www.villlenparketti.fi

ITÄ-SUOMI

HEIKKINEN YHTIÖT OY
020 7280 780
Linjakuja 4, 80140 Joensuu
etunimi.sukunimi@heikkinen.fi
www.heikkinenyhtiot.fi

KALLAN PARKETTI OY
044 304 3532
Oppipojankuja 4 LT 2, 70780 Kuopio
info@kallanparketti.fi
www.kallanparketti.fi

KUOPION PARKETTIASENNUS OY
0400 791 144
Ojalantie 8, 04200 Kerava
info@dtf.fi
www.kuopionparkettiasennus.fi

OULUN ALUE

HEIKKINEN YHTIÖT OY
020 7280 780
etunimi.sukunimi@heikkinen.fi
www.heikkinen.fi

LAPIN LATTIAMESTARIT OY
0400 309 567
Taka-Löytyn katu 4
90150 Oulu

RK-LATTIAT OY
08 815 0150
Veistämötie 8, 90620 Oulu
www.rk-lattiat.fi

LAPIN ALUE

LAPIN LATTIAMESTARIT OY
0400 309 596, 0400 309 550
Aittatie 11, 96101 Rovaniemi

MATTOASENNUS OJALA OY
0400 896 980
Sipolantie 2, 96190 Rovaniemi
olli.ojala@mattoasennusojala.fi

KANNATUSJÄSENET

RAUTAKESKO OY /
Sisustus ja kodin kalustaminen
010 53032
PL 75, 01301 Vantaa
fax 010 532 0859

RTV-YHTYMÄ OY
019 7421 fax 019 730 246
Mattilantie 1, 11700 Riihimäki
etunimi.sukunimi@rtv.fi

Teollisuusjäsenet

Ardex Oy

Koskelonkuja 1 A 27, 02920 Espoo
puh. 09 6869 140
ardex@ardex.fi www.ardex.fi



Betton Oy Thoro Finland

Fallåker 1 D, 02740 Espoo
puh. 09 5102 517
juha.tamminen@betton.fi www.betton.fi



Bjelin Finland Oy

Annankatu 2 A 2, 00120 Helsinki
Puh. 03-43 99 850
Email: tiina.hamalainen@bjelin.com
www.bjelin.com



BOLON

Punavuorenkatu 1, 00150 Helsinki
puh. 050 524 6114
www.bolon.com
johanna.rostedt@bolon.com

BOLON

Duuri Oy

Tapulikaupungintie 35, 00750 Helsinki
puh. 09 3510 5500 fax 09 3510 5222
duuri@duuri.fi www.dione.fi

DUURI Pro

Forbo Flooring Finland Oy

Heikkiläntie 2, 00210 Helsinki
puh. 09 862 30 300 fax 09 862 30 301
maria.hagenaar@forbo.com
www.forbo-flooring.fi



Gerflor Oy

Rekolanpohjankatu 3, 15300 Lahti
puh. 010 617 5150
etunimi.sukunimi@gerflor.fi www.gerflor.fi



Kährs Oy

Bertel Jungin aukio 1, 02600 Espoo
Puh. 020 740 9300
www.kahrs.com/fi-fi/



Kährs Oy

Bertel Jungin aukio 1, 02600 Espoo
Puh. 020 740 9300
www.kahrs.com/fi-fi/



Kiilto Oy/RT-osasto

Tampereentie 408, 33880 Lempäälä
[Kehätie, 33880 Sääksjärvi]
puh. 0207 710 100 fax 0207 710 101
etunimi.sukunimi@kiilto.com www.kiilto.com



Laattapiste Oy

Mestarintie 5, 01730 Vantaa
puh. 09 878 031 fax 09 890 832
www.laattapiste.fi



Lampark Oy

Urheilutie 10, 35300 Orivesi
puh. 03 2730 440 fax 03 2730 441
lasse.lietsala@lampark.fi www.lampark.fi



Saint-Gobain Finland Oy / Weber

PL 70 (Strömberginkuja 2), 00381 Helsinki
puh. 010 442 200
etunimi.sukunimi@saint-gobain.com
www.fi.weber



nora flooring systems Oy

Pinninkatu 53 C, 33100 Tampere
puh. 03 271 0640 fax 03 271 0650
info-fi@nora.com, etunimi.sukunimi@nora.fi
www.nora.com/fi



Oy Orient-Occident LTD

Ruukinkuja 2, 02330 Espoo
puh. 09 260 660
kari.suonpaa@orientoccident.fi www.orientoccident.fi



Pukkila Oy Ab

Sarkamaantie 12, 21280 Raisio
puh. 0207 219 600
info@pukkila.com
www.pukkila.com



Tarkett Oy

Säterinkatu 6, 02600 Espoo
puh. 09 4257 9000 fax 09 4257 9090
etunimi.sukunimi@tarkett.com www.tarkett.fi



Travico Oy

Puutarhatie 22, 01300 Vantaa
puh. 09 477 0780 fax 09 477 07810
ville.ravila@travico.fi



Tremco CPG Finland Oy

Vanha Porvoontie 238, 01380 Vantaa
puh. 09 5499 4500
tilaukset@cpg-europe.com
www.cpg-europe.com



Triofloor Oy

Perintökuja 8, 01510 Vantaa
puh. 09 8545 130
trio@triofloor.fi www.triofloor.fi



Oy Sika Finland Ab

Koskelontie 23 C, 02920 Espoo
PL 49, 02921 Espoo
puh. 09 511 431
www.sika.fi www.casco.fi www.schonox.fi



Unilin Finland Oy

PL 57, 00811 Helsinki
puh. 0400 449 383
arto.mustonen@unilin.com



Väritukku Oy

PL 400, 01621 Vantaa
Petikontie 20, sisäpiha 2. krs, 01720 Vantaa
puh. 09 849 141
varitukku@varisilma.fi
www.varisilma.fi



**Etelä-Suomen Pintaurakoitsijayhdistys ry**

ASKO ANTILA OY
010 835 5800
pasi.anttila@askoanttila.fi
www.askoanttila.fi

HÄMEENLINNAN MAALAUUS- JA
MATTOTYÖ OY
040 508 6660
hmm@pp.inet.fi
www.maalausjamatto.fi

KARJALAN MAALAAMO OY
03 671 6151
info@karjalanmaalaamo.fi

LAATTA-ASENNUS HEIKKI HAKIO OY
0400 801 444
heikki.hakio@laatta-asennus.fi
www.laatla-asennus.fi

MAALAUUSLIKE REMULA OY
040 901 2051
maalausliike@remula.fi
www.remula.fi

PIRITAN SANEERAUS JA MAALAUUS
T:MI PiSaMa
0400 885 657
pirita.mikkolainen@gmail.com

RAKENNUSMAALAUUS JARI KOMONEN
0400 879 122
jari.komonen@pp2.inet.fi
Merventie 44, 13720 Parola

RAKENNUSMAALAUUS TAMMINEN OY
0400 816 915
kimmo@rakennusmaalaustamminen.fi
www.rakennusmaalaustamminen.fi

TASOITE JA MAALAUUS VIROLAINEN OY
03 435 4547
lidankalliontie 58
30100 Forssa

VÄRILÄISKÄ OY
019 455 637
aki.salminen@varilaiska.fi
www.varilaiska.fi

VÄRISET OY
020 734 4766
info@variset.fi
www.variset.fi

**Helsingin Maalarimestariyhdistys ry
www.hmmy.fi**

A. NIEMISEN MAALAUUSLIKE OY
09 440 799
toimisto@anm.fi
www.anm.fi

A. SALIMOV MAALAUUSLIKE OY
045 144 4215
info@asalimovmaalausliike.fi
www.asalimovmaalausliike.fi

AALLON MAALARIT OY
045 7832 498
topias.sutelainen@aallonmaalarit.fi
www.aallonmaalarit.fi

AK-PINTAKÄSITTELY OY
0400 473 410
asko.kyyhkynen@akpinta.fi

EKN-GROUP OY
045 671 6272
joona.nurmilaakso@ekn-group.fi
www.ekn-group.fi

ENTISÖINTI ATHENE OY
0500 603 309
spede@kipsi.fi
www.kipsi.fi

HELSINGIN ASIAANTUNTIJAMAALAUUS OY
044 551 2348
toimisto@asiantuntijamaalaus.fi
www.asiantuntijamaalaus.fi

HM-MAALAUUSPALVELU KY
0400 414 891
matti.hovi@elisanet.fi
www.maalauspalvelu.net

JUNOLAINEN EA TMI
050 409 2400
junolainen.ea@gmail.com

JUSPEK OY
050 323 2532
juha.vierimaa@juspek.fi
www.juspek.fi

KESKUSTAN MAALAUUS JA RAKENNUS OY
09 884 0983
keskustan.maalausjarakennus@co.inet.fi

LIEHUNEN OY
09 638 458
info@liehunen.fi
www.liehunen.fi

LTU-GROUP OY
etunimi.sukunimi@ltu.fi
www.ltu.fi

LUKITSEV URAKOINTI TMI
040 620 2440
info@l-urakointi.fi
www.l-urakointi.fi

MAALAAMO PAULI HIETANEN OY
0400 702 179
matti@mph.fi
www.mph.fi

MAALAUUSLIKE E. HINKKA OY
09 389 4344
hinkka@ehinkka.fi
www.ehinkka.fi

MAALAUUSLIKE KUIKANMÄKI OY
020 747 9231
toimisto@ma-ku.net
www.maalausliikehelsinki.com

MAALAUUSLIKE REPTON OY
0400 944 054
reptonoy@hotmail.com
www.repton.fi

MAALAUUSLIKE T. PYNNÖNEN OY
0400 705 635
teijo.pynnönen@kolumbus.fi

MAALAUUSLIKE TAPIO LILJA KY
0400 470 373
liljat@dnainternet.net

MAALAUUSLIKE VILÉN & SYRJÄNEN OY
010 271 6010
etunimi.sukunimi@maalausliikevs.fi
www.maalausliikevs.fi

NETAMA OY
040 582 29811
sami@netama.fi
www.netama.fi

NURMINEN WORKS OY
09 728 8570
heikki.nurminen@nworks.fi
etunimi.sukunimi@nworks.fi
www.nworks.fi

OTE OY
040 847 73711
osku.jarvinen@ote.fi
www.ote.fi

OY IP MAALAAMO & MÁLERI AB
09 8364 4350
toimisto@ipmaalaamo.fi
www.ipmaalaamo.fi

OY MAALAUUS- JA ENTISÖINTI
RITARI & SMEDBERG LTD
09 294 6526
pekka.ritari@pp.inet.fi
PENTTI MÄHÖNEN OY
0400 826 246
info@penttimahonen.fi
www.penttimahonen.fi

RAKENNUS- JA MAALAUUSLIKE HELKAR OY
09 755 2944
info@helkar.fi

REKRON TMI
050 566 6345
ronny.raberg@rekron.fi
www.rekron.fi

RESTAUROINTIMAALAUUS NYKÄNEN OY
040 822 5095
posti@restaurointimaalaus.fi
www.restaurointimaalaus.fi

RJP-YHTIÖT OY
0400 408 708
rjp.yhtiot@gmail.com

SORCOLOR OY
044 350 3929
info@sorcolor.fi
www.sorcolor.fi

SÄVYRAKENNE OY
09 3869 8160
etunimi.sukunimi@savyrakenne.fi
www.savyrakenne.fi

TASOITE JA MAALAUUS VESA OY
09 374 1881
anttila@vesaoy.fi

TASOITE JA MAALAUUSTYÖ VISTA OY
045 656 6622
info@vistaoy.fi
joni.lindblom@vistaoy.fi

TRIASOLE PINNOITUS OY
09 347 8860
jari.jussila@triasole.fi
www.triasole.fi

TUPAMAALARIT OY
040 180 4811
asiakaspalvelu@tupamaalarit.fi
www.tupamaalarit.fi

UUSTAAS OY
010 321 2868
teppo.ruohutla@uustas.fi
www.uustas.fi

VELJEKSET LEHTINEN MAALAUUSLIKE OY
09 135 2516
maalaus@veljeksetlehtinen.com
www.veljeksetlehtinen.com

VUORIMAALAUUS OY
0400 456 608
tarmo.vuori@vuorimaalaus.fi

**Itä-Suomen Pintaurakoitsijat ry
www.itasuomenpintaurakoitsijat.fi**

ITÄ-SUOMEN JULKISIVUMAALAUUS OY
0400 578 747
jukka.puharinen@julkisivumaalausoy.fi

MAALAAMO VERNISSA KY
050 533 3764
mruotsa@dnainternet.net
www.maalaamovernissa.fi

MAALAUUS- JA REMONTTIPALVELU MUJE OY
040 556 8450
juha-petri.muje@telemail.com
www.maalausjaremonttimuje.com

MAALAUUS- JA SANEERAUS H. SAITSEV
040 553 7996
harri.saitsev@pp.inet.fi

MAALAUUS- JA TASOITETYÖ PEHKONEN KY
0400 175 977
jouni.pehkonen@mbnet.fi

MAALAUUS REIJONEN OY
0400 679 836 Sami Reijonen
0400 671 290 Martti Reijonen
maalaus.reijonen@gmail.com
www.remonttjamaalausjoensuu.fi

MAALAUUSLIKE KARTTUNEN OY
050 582 3851
toimisto@maalausliikekarttunen.fi
www.maalausliikekarttunen.fi

MAALAUUSLIKE KURONEN OY
045 321 3435
klaus.kuronen@maalausliikekuronen.fi
www.maalausliikekuronen.fi

MAALAUUSLIKE LESKINEN KY
050 331 7669
maalausliike@mikaleskinen.fi
www.maalausliikeleskinen.fi

MAALAUUSLIKE P. VIILLÄINEN OY
050 313 2931
pentti@viillainen.com
www.viillainen.com

PINNOITUS-PEKKA OY
040 484 5836
janne.lentz@pinnoituspekka.fi
teemu.kumpulainen@pinnoituspekka.fi
www.pinnoituspekka.fi

PINTAKÄSITTELY VEKANNE OY
044 973 2661
veli-matti.elo@vekanne.fi
www.vekanne.fi

POHJOIS-KARJALAN MAALAUSYHTYMÄ AY
0500 750 302
maalausyhtyma@gmail.com

PRO-PINNOITUS OY
013 413 708
pro-pinnoitus@co.inet.fi
www.pro-pinnoitus.fi

RAKENNUSPALVELU AHOKAS OY
0400 752 662
kai.ahokas@pp.inet.fi
www.maalausjasisustustyo.fi

REMONTECH
044 306 8549
tonipulkkinen3@hotmail.com

Jyväskylän Maalarimestariyhdistys ry

ANTTI K OY
040 560 2813
jari.kontturi@anttik.fi
www.anttik.fi

JÄMSÄN MAALAUUS JA KUNNOSTUS OY
0400 510 548
teemu.hannula@jmjk.fi
www.jmjk.fi

KATTOPATROL KY
0400 866 067
kari.hirvimaki@kattopatrol.fi
www.kattopatrol.fi

K-S HUONEISTOREMPPA OY
040 674 0032
huoneistoremppaoy@gmail.com
www.kshuoneistoremppa.com

K-S MESTARITYÖ OY
040 549 2155
tero.saikkonen@mestarityo.fi
www.mestarityo.fi

MAALAUUSLIKE PASI MAUNUAHO
040 593 4004
pasi@pasimaunuaho.fi
www.pasimaunuaho.fi

MAALAUUSLIKE PEKKARINEN OY
010 325 3110
sami@maalausliikepekkarinen.fi
www.maalausliikepekkarinen.fi

PEITSO OY
0400 571 176
mkppeatso@gmail.com
www.peatso.fi

RAKENNUS & MAALAUUS KOSKINEN OY
0400 643 642
maalaus.koskinen@elisanet.fi
www.rm-koskinen.fi

RAKENNUS- JA MAALAUUSPALVELU
ÄSSÄMÄKI KY
0400 640 718
assamaki@kolumbus.fi

RAKENNUS JA SISUSTUS LEPPÄNEN KY
040 751 1314
rjsleppanen@gmail.com
www.rjsleppanen.fi

REMONTTIPALVELU TOLAMO OY
0400 195 422
toimisto@remonttitolamo.fi

RT-SUOMALAINEN OY
040 835 9689
rts@rt-suomalainen.fi
www.rt-suomalainen.fi

TASOITETALO OY
0400 250 490
myynti@tasoitetalo.fi
www.tasoitetalo.fi

TASOITUS JA MAALAUUS VIILOS AY
050 526 3406
vesa.viilos@gmail.com

TH REMONTIT
050 528 1913
timo.hautamaki@thremontit.com

TIKKAPINTA OY
Anna 040 960 0495
Jouni 040 960 1088
Esa 0400 548 521
tikkapinta@tikkapinta.fi
www.tikkapinta.fi

VAAJASANEERAUS OY
044 581 3363
jukka@vaajasaneeraus.fi
info@vaajasaneeraus.fi

Kaakkois-Suomen pintaaurakoitsijat ry

AUTO- JA RAKENNUSMAALAAMO RÖYSKÖ KY
05 453 4444
sami.roysko@sisustus.inet.fi

J. PÖLJÖ MAALARIT OY
0400 488 991
jarmo.poljo@gmail.com

KARHULAN SANEERAUS OY
044 055 0955
karhulan.saneeraus@gmail.com

KAUSALAN PINNOITE OY
020 787 0980
info@kausalanpinnoite.fi
www.kausalanpinnoite.fi

KYMERA OY
05 228 8777
etunimi.sukunimi@kymera.fi
www.kymera.fi

LAATU-MAALAUUS MUHONEN OY
05 415 2117
posti@maalausmuhonen.fi

MAALAUUS JA PINNOITUS AHTIAINEN KY
050 525 2788
hannu_ahmainen@maalausjapinnoitus.fi

MAALAUUS TIKKA OY
05 456 1195
katri.parkkima@maalaustikka.com
www.maalaustikka.com

MAALAUUSLIKE E. HEISKANEN OY
05 432 2100
e.heiskanen@e-heiskanen.fi
www.e-heiskanen.fi

MAALAUUSLIKE JORONEN OY
0400 739 169
maalausliike@joronen.fi
www.maalausliike.fi

MAALAUUSLIKE KOUKONEN KY
0400 575 663
koukonenky@gmail.com

MAALAUUSLIKE PEUHKURI OY
05 411 8370
maalausliike@maalaus-peuhkuri.fi
www.maalaus-peuhkuri.fi

MAALAUUSLIKE PÖNTINEN OY
015 172 272
etunimi.sukunimi@maalausliikepontinen.fi
www.maalausliikepontinen.fi

MAALAUUSLIKE SAMI AHTIAINEN OY
040 551 0564
sami.ahmainen@maalausliikeahmainen.fi
www.maalausliikeahmainen.fi

MAALAUUSLIKE V. LÄÄPERI OY
0400 790 542
maalausliike@vlaaperi.inet.fi
www.maalausliikelaaperi.fi

MAALAUUSLIKE VALJAKKA KY
040 589 0358
jari.valjakka@surffi.fi
www.maalausliikevaljakka.net

MAALIPINTA MERILÄINEN KY
050 541 1777
janne.merilainen@maalipinta.fi

OTAVAN MAALAUUSTYÖ OY
0500 636 783
juha.mesiainen@gmail.com
www.otavanmaalaustyo.fi

PARKETTI- JA MATTOTYÖ M. MYYRYLÄINEN OY
0500 557 207
mikko.myyrylainen@parketti-ja-mattotyö.inet.fi
www.parkettimyyrylainen.fi

RAKENNUSPINNOITUS RANTANEN OY
040 540 8977
sami.rantanen@rprantanen.fi
www.rprantanen.fi

SANEERAUS JA MAALAUUS RAAPPANA OY
040 772 1159
saneerausjamaalaus.raappana@pp.inet.fi

SPT-PAINTING OY
010 851 1900
etunimi.sukunimi@spt-painting.fi
www.spt-painting.fi

TASOITE AHONEN OY
040 506 6396
tasoitte.ahonen@kymp.net

TASOITE JA MAALAUUS A & A SAVINAINEN OY
0400 553 411
aki.savinainen@savina.fi
www.savina.fi

TASOITETYÖ TUVIALA OY
040 581 5629
vesa.tuviala@gmail.com

TMI LECKLIN
0500 752 590
tmi.lecklin@kymp.net

VUOKSEN KORRO OY
0400 254 574
vesa.hannula@vuoksenkorro.fi
www.vuoksenkorro.fi

Kemin Maalarimestariyhdistys ry

KEMIN MATTO- JA MAALAUUSTYÖT V. SOINI KY
044 058 8790
vesa.soini@hotmail.fi

MAALAUUSLIKE URHO REMES OY
0400 690 222
jp.remes@pp.inet.fi

MATTO JA MAALAUUS J. NIKULA KY
050 435 8773
jorma.nikula@pp.inet.fi
www.mattojamaalausnikula.fi

Lahden Maalarimestariyhdistys ry www.lahdenmaalariestarit.fi

JAN SANEERAUS OY
Roope Leppänen 0400 654623
Riku Järvinen 040 7537049
info@jansaneeraus.com
www.jansaneeraus.com

KAUSALAN PINNOITE OY
020 787 0980
info@kausalanpinnoite.fi
www.kausalanpinnoite.fi

LAHDEN KIINTEISTÖMAALAUUS OY
03 734 4990
lahdenkiinteistomaalausoy@co.inet.fi
www.lahdenkiinteistomaalaus.fi

LAHDEN RAKENNUSMAALAUUS OY
0400 844 563
info@lahdenrakennusmaalaus.fi
www.lahdenrakennusmaalaus.fi

LUJAMAALAUUS OY
050 635 64
lujamaalaus@phnet.fi

MAALAUUS JA RAKENNUS A. HARTIKAINEN KY
03 756 2779
maalhart@maalausjarakennus.fi

MAALAUUSLIKE VEIKKO E. NIEMINEN OY
0400 771 994
veikko.e.nieminen@phnet.fi
www.ven.fi

MAALAUUSTYÖ K. NEVALAINEN OY
0400 492 339
ki.nevalainen@phnet.fi

METROHIT OY
0400 716 187
metrohit@pp.phnet.fi

SOLMASTER OY
03 780 2363
solmaster@solmaster.fi
www.solmaster.fi

TMI ASKO KÖTTÖ
0400 491 271
asko.kotto@phnet.fi

VEIKKO SMOLANDER OY
040 595 5963
v.smolander@luukku.com

Länsi-Suomen Pintaurakoitsijat ry

LOISTEK OY
040 541 6044
lauri.heino@loistek.fi
www.loistek.fi

LÄNNEN PINTAKÄSITTELY OY
02 823 9669
jukka.lankinen@lannenpintakasittely.fi

MAALAUSLIIKE METSÄNEN
045 651 1252
markku@maalausemetsanen.fi
www.maalausemetsanen.fi

MAALAUSLIIKE VELJEKSET KUTILA
044 0534 094
tero.kutilla@gmail.com
www.veljeksetkutilla.fi

RAUMAN MAALAUS JA RAKENNUSHUOLTO OY
0500 720 836
petri.vuori@raumanmaalau.net.fi
www.raumanmaalau.net.fi

RAUMAN MAALAUS- JA T APETOINTIPALVELU OY
0500 325 296
riitta.viljanen@rmtmp.fi

SORCOLOR OY
044 350 3929
info@sorcolor.fi
www.sorcolor.fi

Läntisen-Uudenmaan Maalarimestariyhdistys ry

MAALAUSLIIKE TAPIO LILJA KY
0400 470 373
lijjat@dnainternet.net

MAALAUSLIIKE STELMACHER & POIKA OY
0500 511 064
stelmacher.poika@dnainternet.fi
www.maalauslohja.fi

**Oulun Maalarimestariyhdistys ry
www.ouluinpintaurakoitsijat.fi**

HIELO OY
045 228 2757
info@hielo.fi
www.hielo.fi

HT-MAALAUS OY
040 127 2883
htmaalauus@gmail.com
www.ht-maalauus.fi

LAATUTRIO OY
045 136 5497
veikka.osterberg@laatutrio.fi
www.laatutrio.fi

MAALAUS- JA TASOITETYÖ M. SUOJANEN OY
0400 682 581
mika.suojanen@maalauusjatasoitetyo.fi

MAALAUS MAHTI OY
040 719 1628
marko.sarkiniva@maalauusmahti.fi
www.maalausmahti.fi

MAALAUSLIIKE ARI ERIKSSON OY
0400 991 329
sami@arierikssonoy.fi
www.arierikssonoy.fi

MAALAUSLIIKE HAANPÄÄ OY
0400 760 648
maalauusliike.haanpaa@gmail.com
www.maalausliikehaanpaa.fi

MAALAUSLIIKE M. ANNOLA OY
0400 919 281
matti.annola@gmail.com
www.maalausoulu.fi

MAALAUSLIIKE TAKKUNEN AY
0400 700 095
toimisto@maalauusliiketakkunen.com
www.maalausliiketakkunen.fi

MAALAUSLIIKE VELJ. NIINIMAA OY
08 312 1920
veljekset.niinimaa@dnainternet.net

MAALAUSPALVELU R. KURTTI OY
0400 890 662
rejjo.kurtti@pp.inet.fi

MESTARIMAALAUS SEPPÄNEN & TOIKKA OY
0400 460 886
mikko.seppanen@mestarimaalaus.fi

OULUN SEUDUN MAALAUS OY
040 963 1269
asiakaspalvelu@oulunmaalauus.fi
www.oulunmaalauus.fi

PINTAURAKOINTI FINGERROOS OY
050 592 2112
pekka.fingerroos@gmail.com
www.maalausliike-kokkola.fi

RS-INSTALL OY
0400 762 468
Olaskuja 13 A 1
90900 Kiiminki

SANEERAUS OLA-ARI OY
0400 870 368
saneerausolaari@gmail.com

TERI-MAALARI OY
050 323 1370
antti.rannisto@terimaalari.fi
www.terimaalari.fi

TEUVO JÄRVENPÄÄ OY
0400 580 172
teuvo.jarvenpaa@luukku.com
www.teuvojarvenpaaoy.fi

**Pohjanmaan Pintaurakoitsijat ry
www.ppry.fi**

JARIN MAALAUSPALVELU OY
050 305 7326
jari.jaaska@gmail.com
www.jarinmaalauuspalvelu.fi

KAUKOMAALAUS OY
0400 368 811
kauko.turunen@kaukomaalaus.fi
www.kaukomaalaus.fi

MAALAUSLIIKE LAPIKISTO KY
0400 661 416
marko.lapikisto@pp.nic.fi

MAALAUSLIIKE PAANANEN OY
050 542 9167
marko.paananen@pp.inet.fi

MAALAUSLIIKE R. LEHTIMÄKI OY
040 535 7841
info@maalauusliikelehtimaki.fi

MAALAUSLIIKE VÄRITAICA OY
Elisa 044 322 6208
Heidi 050 354 3578
varitaika@varitaika.fi
www.varitaika.fi

MAALAUSTYÖ JARI-PEKKA KORHONEN
040 595 3501
Hirvijärventie 216, 61600 Jalasjärvi
jari-pekka.korhonen@netikka.fi

PEKAN MAALAUS TMI
040 734 7636
pekka.ala-huikku@elisanet.fi
www.pekanmaalauus.fi

PM-LAATUTYÖ OY
040 705 3904
pmlaatutyo@gmail.com
www.pmlaatutyo.fi

RAKENNUSURAKOINTI
TAISTO KOIVUNIEMI TMI
050 339 7796
taisto22@gmail.com

SEINÄJOEN PINTAKÄSITTELY OY
0400 836 166
myynti@pintakasittely.fi
www.pintakasittely.fi

SEINÄJOEN RAKENNUSMAALAUS OY
050 345 2883
jyri.holsomaki@gmail.com

**Porin Maalarimestariyhdistys ry
www.porinmaalariyhdistys.fi**

LAATUMAALAUS NIEMINEN
044 5211 026
nieminen@laatumaalauus.fi
www.laatumaalauus.fi

MAALAUSLIIKE AR OY
044 369 7391 [Kari]
040 707 6394 [Jukka]
ar@maalauusliikear.fi
www.maalausliikear.fi

MAALAUSLIIKE SIMULA OY
0500 665 482
jarmo.simula@dnainternet.net

MAALAUSLIIKE TUOMIKOSKI OY
0400 719 595
jyrki.nieminen@maalauusliiketuomikoski.fi
www.maalausliiketuomikoski.fi

PORIN MAALAUSTYÖT OY
040 551 9107
markku.laikkoja@porinmaalauustyot.fi

PRM YHTIÖT OY
0500 721 815
mika.jarvinen@prm.fi
www.prm.fi

Rovaniemen Pintaurakoitsijayhdistys ry

JF-REMONTTI & MAALAUS OY
0400 693 808
heimo.flinck@gmail.com
www.jfremonttijamaalaus.fi

MAALAUS- JA TASOITETYÖT J. SINKKONEN OY
0400 693 266
juha.sinkkonen@ppb.inet.fi
www.maalaussinkkonen.fi

MAALAUSLIIKE LAITILA OY
0400 393 410 [Kari]
040 550 4791 [Antti]
etunimi.sukunimi@maalauuslaitila.fi

VASTUUREMONTTI OY
0207 498 880
kari.harmanen@vastuuremontti.fi
www.vastuuremontti.fi

**Suomen Korroosiorakoitsijat ry
www.sku.fi**

CORRO-KOLMIO OY
0400 654 717
mikko.heiniluoma@corro-kolmio.fi
www.corro-kolmio.fi

KAUSALAN PINNOITE OY
020 787 0980
info@kausalanpinnoite.fi
www.kausalanpinnoite.fi

LÄNNEN PINTAKÄSITTELY OY
02 823 9669
jukka.lankinen@lannenpintakasittely.fi
www.lannenpintakasittely.fi

MAALAUSLIIKE E. HEISKANEN OY
05 432 2100
e.heiskanen@e-heiskanen.fi
www.e-heiskanen.fi

MAALAUSLIIKE PARTANEN OY
040 736 1117 [Kai]
040 578 0977 [Olli]
toimisto@maalauusliikepartanen.fi
www.maalausliikepartanen.fi

MASTER FLOOR OY
010 666 3131
lasse.sulanto@masterfloor.inet.fi
www.masterfloor.fi

NURMINEN WORKS OY
09 728 8570
etunimi.sukunimi@nworks.fi
www.nworks.fi

PINTAVILEN OY
03 368 5516
pintavilen@pintavilen.fi
www.pintavilen.fi

RAKENNUS- JA MAALAUSPALVELU
ÄSSÄMÄKI KY
0400 640 718
assamaki@kolumbus.fi

TIKKAPINTA OY
Anna 040 960 0495
Jouni 040 960 1088
Esa 0400 548 521
tikkapinta@tikkapinta.fi
www.tikkapinta.fi

TRIASOLE PINNOITUS OY
09 347 8860
jari.jussila@triasole.fi
www.triasole.fi

SEINÄJOEN PINTAKÄSITTELY OY
0400 836 166
myynti@pintakasittely.fi
www.pintakasittely.fi

VUOKSEN KORRO OY
0400 254 574
vesa.hannula@vuoksenkorro.fi
www.vuoksenkorro.fi

Tampereen Maalarimestariyhdistys ry
www.tremmy.fi

ARTIFIX OY
045 131 2247
artifix@artifix.fi
www.artifix.fi

HÄIJÄÄN TASOITE- JA MAALAUSTYÖ OY
040 416 4097
hajjaan.tasoite@gmail.com
www.hajjaantasoite.fi

MAALAAMO ORELL OY
03 377 2445
hannu.orell@maalaamoorell.fi

MAALAUSLIIKE PARTANEN OY
040 736 1117 [Kai]
040 578 0977 [Olli]
toimisto@maalausliikepartanen.fi
www.maalausliikepartanen.fi

MAALAUSLIIKE VAINIOMÄKI OY
040 703 8500
sami@maalausliikevainiomaki.fi
www.maalausliikevainiomaki.fi

MAALAUSPALVELU LAINE OY
0400 730 690
jarmo@maalau spalvelulaine.com
www.maalau spalvelulaine.com

MAALAUSPALVELU OLLI HIETANEN OY
03 344 4049
maalau spalvelu.ollhi.hietanen.oy@tpnet.fi

MASTER FLOOR OY
010 666 3131
lasse.sulanto@masterfloor.fi
www.masterfloor.fi

MESTARI RAMIN TYÖ OY
050 441 3621
rami.karivieri@mestariami.fi
www.mestariami.fi

MIRANTIK KY
0400 908 082
mira@mirantik.fi
www.rakennusliikemirantik.fi

PMK-MAALAAMO KY
0400 632 411
markku.tyven@kolumbus.fi

RAKENNUS-REMONTTI-RÄSÄNEN
050 383 5353
pasi@rakennusrasanen.fi

RAKENNUSMAALAUUS TAISTO JOKINEN OY
03 265 6820
rkmjoki@luukku.com

REMARTO OY
0500 637 496
iivonen3@suomi24.fi

RM-MAALAUUS JA RAPPAUS OY
050 521 5191
Ruovedenkatu 14 A 5
33720 Tampere

SANEERAUSMAALAUUS OY SANTANEN
0400 737 967
saneerausmaalauus@kolumbus.fi
www.saneerausmaalauussantanen.fi

SL RAPPAUS OY
050 598 1144
sami.lankinen@slrappaus.fi
www.slrappaus.fi

SÄVYKULMA KY
0400 627 473
savykulma@gmail.com
www.savykulma.fi

TAMPEREEN MAALAAMO OY
0400 621 262
toimisto@tampereenmaalaamo.fi
www.tampereenmaalaamo.fi

TAMPEREEN MAALAUUS JA RAPPAUSTYÖT OY
0400 508 008
jyrki.saesvuo@tampereenmaalauusjarap-
paustyot.com

TAMPEREEN TAPETOINTI JA MAALAUUS
040 833 2002
mariannekyronen@hotmail.com

TRIASOLE PINNOITUS OY
09 347 8860
jari.jussila@triasole.fi
www.triasole.fi

TYÖLÄ OY
044 339 9960
tyola.oy@gmail.com

ZEBULL OY
040 759 6188
harri.vellas@zebull.fi
www.zebull.fi

Turun Maalarimestariyhdistys ry
www.turunmaalariyhdistys.fi

ETELÄ-SUOMEN MAALAUUS- JA
www.KIINTEISTÖTYÖ OY
0400 227 121
aulis.virtanen@ranolift.fi
www.maalausturku.fi

ILVESKORRO OY
0400 824 792
ilveskorro1@co.inet.fi

JMP YHTIÖ OY
0500 530 408
pekka.nieminen@jumpyhtio.fi
www.jumpyhtio.fi

KIINTEISTÖMAALAUUS P. JÄRVINEN OY
0400 791 807
petri.jarvinen@pjarvinen.fi
www.pjarvinen.fi

KIRJALAN MAALAUSPALVELU OY
045 675 5349
katja.harberg@kirjalanmaalau spalvelu.fi
www.kirjalanmaalau spalvelu.fi

LAURI NIEMINEN OY
050 441 5255
lauri.trandell@elisanet.fi

MAALAUUS- & SANEERAUSLIIKE PUISTO OY
050 382 1588
mspuisto@hotmail.com
www.maalau sjasaneerausliikepuisto.net

MAALAUSLIIKE HELIN OY
02 431 7219
ilkka@maalausliikehelin.fi
www.maalausliikehelin.fi

MAALAUSLIIKE MIKA AALTONEN OY
0400 822 074
posti@maoy.fi
www.maoy.fi

MR-MAALAUUS OY
0400 459 411
mr-maalau soy@pp.inet.fi

OY MILOSAN AB
02 242 4049
ilkka.kallio@milosan.fi
www.milosan.fi

PK URAKOINTI OY
0400 919 767
jarmo.ojanpera@pkurakointi.fi
www.pkurakointi.fi

RAKENNUSTYÖ JUHA VYRYLÄINEN
040 861 0885
juha.vyrylainen@saunalahti.fi

SALAMASANEERAUS OY
02 435 5001
salamakeskus@salamasaneeraus.fi
www.salamasaneeraus.fi

TASOITE- JA MAALAUSTYÖT NIKULA KY
050 530 1818
tasoitnikula@gmail.com
www.tasoitnikula.fi



VÄRI JA PINTA • PINTAKÄSITTELYALAN AMMATTILEHTI 2017

Lehti pintakäsittelyalan ammattilaisille!

Aikataulu 2023

Nro	Varauspäivä	Ilmestyy
2	6.4.	12.5.
3	23.8.	4.10.
4	2.11.	15.12.

ilmoitusmyynti
Tuula Märd
040 757 4062
ilmoitusmyynti@varijapinta.fi

sidosryhmät
päätoimittaja Timo Järvinen
timo.jarvinen@hakkuri.fi



Välähdyksiä kilpimaalausalan vaiheista 30-luvulla

Ammattikunnan eri kausien työtapojen ja muiden toiminnassa tapahtuvien muutosten välille ei voida vetää mitään jyrkkää rajaa, vaan muuttuminen tapahtuu ikaankuin huomaamatta. Lasikilvet, maalaten tehdyt valokilvet ja päätymainoksetkin olivat keskeisimpiä ammattikuntamme töitä vielä 1930-luvun kuvassa.

Kullattu teksti mustalla pohjalla pysyi sitkeästi suosituimpana, tosin oli jo jonkinlaista siirtymistä havaittavissa muunkinlaisiin väriyhdistelmiin. Kultaus tehtiin lehtikullalla, niinkuin nykyisin, jos on aidosta kultauksesta kysymys. Kilpailuolosuhteet ja käytännöllisempi suoritustapa aiheutti sen, että ryhdyttiin suorittamaan pronssikultausta lasille - jopa vähitellen niin, että siirryttiin ns. "pronssikauteen", joka jatkuu tänäkin päivänä.

Pronssikultaus lasille, ammatillisesti oikein tehtynä, puolustaa täysin paikkaansa, tosin siitä puuttuu aidon kullan hehku. Ulkopinnoille tapahtuva ns. öljykultaus, esim. kirkkojen kupolit, ristit ym. on aina tehty aidolla lehtikullalla ja tehdään tänäkin päivänä.

1930-luvulla metalli- ja puukirjaimet alkoivat vähin erin näkyä talojen seinäpinnoilla joko maalattuina tai vaativimmissa tapauksissa kullattuina. Näitä kutsuttiin pimeiksi kirjaimiksi erotukseksi valokirjaimista, jotka tehtiin metallista siten, että tavalliset lamput mahtuivat sisälle etupinnan ollessa joko värillistä tai maalattua lasia.

Seinäpinnasta ulkonevat valokilvet, valolyhdyt ja seinäpinnan tasossa olevat kilpimaalarien valmistamat mainoskilvet olivat silloin kaupallisen toiminnan ilta-majakointa.

Valokilpien teossa tuli lähinnä kysymykseen taito tehdä tasaista ja kaunista sekä valoa läpaiseva väripinta, jossa oli asetettava vaatimukset myös värien laadulle.

Sen aikaisten tunnelmallisten ja romanttisten valokilpien teho nykyisiin voimakkaisiin valomainoksiin verrattuna on suunnilleen sama kuin jos asetamme kynttilän ja loistevalaisimen rinnakkain. Kuitenkaan ei voida nykyaikana välttyä siltä halpahintaiselta vaikutelmalta, jonka standardimaisesti valmistetut rivijonona olevat muovikuorivalomainokset aiheuttavat.

Ns. peiliheijastuskilvet olivat 1930-luvun muotivirtaus, joka eli aikansa ja sammui pois. Niissä saatiin kirjaimet lainavalolla loistamaan määrätynlaisen heijastuslevyn avulla.

Myös käytettiin kullattuja lasikirjaimia näyteikkunoiden ulkopinnassa ja näyteikkunoihin tehtiin yleensä tekstejä, joita ei tällä hetkellä enä siinä mitassa tehdä, tavaraesittelyä haittaavana.

Päätöseinämainokset kuuluvat 1930-luvun kuvaan, etenkin saippua-, autoren-gastuotteiden suurikokoisia mainoksia näkyi talojen päädyissä, kilpialan hurjaluontoisempien miesten suorittamina. Silloinkin virallinen taho antoi myös oman panoksensa kilpialalle, sillä havahduttiin huomaamaan, että kilvet olivat venyneet liian kauaksi seinästä. Virallinen taho kulki metrimitan kanssa vähän siellä ja täällä. Tämän jälkeen kilpien omistajat kääntelivät useasti kilvet niin, että teksti saattoi olla jopa ylösalaisin.

Päätymainoksien maalaamisen ehdoksi tuli myös, että on hankittava julkisivulautakunnan virallinen lupa.

Kolmekymmenluvun poliittisetkin hyökyaallot hipoivat myös osaltaan kilpialaa, sillä eräskin tilaaja katsoi terveydelle edullisemmaksi maalauttaa punapohjainen kilpi mustaksi, sillä mielialat olivat silloin sokeat ja kiihkeät, että mainoksen värikin voitiin katsoa poliittisen mielipiteen merkiksi.

Kieltolain kaatumisen aikoihin kilpimaalaamot joutuivat myös tekemään mitä erilaisimpien hienojen juomien mainoksia, toisia hyvin suurikokoisiaakin. Tilaajien taholta korostettiin, etteivät mainoksissa esiintyvät henkilökuvat saa näyttää humalaisilta, sillä mainostettavilla juomilla ei ole tarkoitus johtaa juomien väärinkäyttöön, vaan sensijaan edesauttaa terveyttä ja raittiutta.

Näihin aikoihin alkoi "reklameeraus", nykyisin mainonnan, läpimurto. Sanomalehti-ilmoittelu, julistemainonta, näyttelyt, ikkunamainonta ym. alkoivat yhä enemmän ottaa asemaansa kaupallisen elämän piirissä, Neon-valomainoksia-kin alkoi ilmestyä. Kilpimaalausala joutui osaltaan esittämään jonkinlaista verenvuovuttajan osaa, sillä yhä monipuolistuva mainosmaalaus tarvitsi runkovoimaksi ammattiteknillisen suoritustaidon ja kokemuksen omaavia tekijöitä. Tälläkin hetkellä voidaan todeta alamme entisiä miehiä olevan silmäätekevinä taiteilijoina ja muutenkin kärkeimiehinä mainosalan monipuolisella työkentällä. T.L.

Maalarilehti 12/1963



Volkswagen — kätän järkevin maalarin väri. Tästä, kirkkaimmasta ja kestävästä on nyt VW:n uusi, maalauskäyttö VW-maalarit ja kullat VW-ko — näitä ovat maalarin väri.

VOLKSWAGEN
Suomen suosituin sarjassaan

VW-järjestelmän kirkkaimmista värien — maalarin väri, kirkkaimmista ja kestävästä on nyt VW:n uusi, maalauskäyttö VW-maalarit ja kullat VW-ko — näitä ovat maalarin väri.

Maalarin väri: VW-AUTO? — väri.

VOLKSWAGEN tapainnosta järkevin



LAKKAVALKOINEN

Käytetään sisä- ja ulko-tiloissa, ikkunoissa, seinissä, huonekaluissa, keittiökalusteissa jne. — käytetään klassisissa lakka-alkoissa.

- peittää 20 % enemmän kuin lakkaamalla yleensä
- korkealaatuinen — kirkas pyyry
- ei jästä jäljellä jäänyt tyytymättömyyksiä
- kevyttä maalua, värillinen jätet sekoitettavaksi
- voidaan väriä ottaa öljypastilla

SUOMEN VÄRITEOLLISUUS OY
HANKO



TIKKURILAN VALKOLAKKA

Tällä maalilla saadaan erinomaisesti laadun mukainen "lilava ja näkyvä pinta"

TIKKURILAN VÄRITEHTAAT

Suomalaista perheyrittäjyyttä jo vuodesta 1951

Parasta ammattilaiselle!

CURA-UUTUudet KEVÄÄN TYÖMAILLE

UUSI VÄÄNTÄVÄMPI CURA 3000 LAASTIPUMPPU

- Tasoitteille ja laasteille
- 400 V / 3,0 kW / 16 A
- Tuotto 1–25 ltr/min
- Portaaton nopeuden säätö
- Helposti liikuteltavissa
- Useita letkusto- ja pistoolivaihtoehtoja



CURA

UUSI TEHOKKAAMPI CURA 3120 VALMISTASOITEPUMPPU

- Valmistasoitteille
- 400 V / 3,0 kW / 16 A
- Tuotto 1–10 ltr/min (1–18 kg/min)
- Maksimipaine 120 bar
- Portaaton nopeuden säätö
- Helposti liikuteltavissa
- Vakiona säkintyhjentäjä,
15 m 3/4" + 3 m 1/2" letkut
ja Cura XXL -pistooli



CURA

MUISTA MYÖS CURA AM55L LAMELLIKOMPRESSORI CURA 3000 laastipumpun kanssa

- Hiljainen ja värinätön käynti (max. 71 dB)
- Tuotto 900 ltr/min @ 8 bar
- 400 V / 5,5 kW / 16 A
- PLC-ohjattu käyttö huoltomuistutuksella



CURA

**KYSY LISÄÄ
RTV-YHTYMÄSTÄ!**



*Laadusta
rakentaja
tunnetaan*



**weber VT+ ja weber KT+
Valmistasoite**

ovat käyttövalmiita ja kevyitä
ruiskutasoitteita sisäseinien ja
-kattojen tasoittamiseen sekä
kipsikartonkilevyjen saumaukseen.

www.fi.weber

